



## **ZE&GG Uniforme Data Definitie<sup>1</sup>**

### **Vraag geen MRI aan na een hernia- operatie als er geen klachten bestaan die een nieuwe operatie rechtvaardigen**

VK-LAG-003

29 januari 2025

Datum	Versie	Aanpassingen
<b>25042023</b>	1 <sup>e</sup> Versie	
<b>07012025</b>	2 <sup>e</sup> Versie	Datajaar 2022 is toegevoegd. Figuur 3b is toegevoegd en figuur 5 is gewijzigd. De tabellen en andere figuren zijn niet geüpdatet.

<sup>1</sup> Zie ook het separate document *Toelichting op ZE&GG Uniforme Data Definitie*



## Inhoud

<b>1. Inleiding</b> .....	<b>3</b>
1.1 Spiegelinformatie.....	4
<b>2. Brondata</b> .....	<b>4</b>
2.1 Dekkingspercentage.....	5
2.2 Compleetheid van de data .....	5
<b>3. Analyse</b> .....	<b>5</b>
3.1 Definitie basispopulatie.....	5
3.2 Patiënten met een MRI na de lage rughernia-operatie.....	8
3.3 Patiënten met een MRI na de operatie met een vervolgbehandeling na de MRI .....	9
<b>4. Interpretatie van resultaten en kanttekeningen</b> .....	<b>12</b>
<b>Bijlage 1: Resultaten van datadefinitie</b> .....	<b>14</b>
<b>Bijlage 2. Tabellen exclusie o.b.v. neurochirurgische of neurologische tumoren</b> .....	<b>20</b>
<b>Bijlage 3. Tabellen exclusie o.b.v. gemetastaseerde tumoren</b> .....	<b>22</b>
<b>Bijlage 4. Aantal patiënten met MRI per week na rughernia-operatie in 2019, 2018</b> .....	<b>29</b>



# 1. Inleiding

In dit document vindt u een voorstel voor een Uniforme Datadefinitie (UDD) voor één van de verstandige keuzes bij lage rughernia<sup>2</sup>. Het gaat om verstandige keuze nummer 3: Vraag geen MRI aan tijdens de natuurlijke herstelperiode of na een hernia-operatie als er geen klachten bestaan die een nieuwe operatie rechtvaardigen.

Vektis heeft in het najaar van 2020 in het kader van het programma Zorgevaluatie en Gepast Gebruik en de daar te ontwikkelen spiegelinformatie het MRI-gebruik na een lage rughernia-operatie onderzocht in de data waarover Vektis beschikt. Hierbij waren naast Vektis een drietal neurochirurgen betrokken namens de Wetenschappelijke Vereniging NVvN en leden van het programmateam ZE&GG.

Omdat er geen informatie in de data beschikbaar was over wanneer de natuurlijke herstelperiode precies was bij elke patiënt is er niet gekeken naar MRI scans die dan gebruikt worden om de operatieindicatie te verifiëren en om de technische benadering en het niveau van chirurgie te beoordelen. Er is alleen gekeken naar MRI scans na een hernia-operatie en dat voor alle geopereerde patiënten. Er wordt daarbij geen onderscheid gemaakt in patiënten met en zonder klachten omdat er in de data geen gegevens beschikbaar waren over wie wel en wie geen klachten had na de operatie.

De UDD is opgesteld door Vektis en in afstemming met ZE&GG en inhoudsdeskundigen verenigd in een expertteam (Tabel 1) uitgebreid doorgesproken en gereviewd.

**Tabel 1: Leden expertteam**

Naam	Functie
Carmen Vleggeert	Neurochirurg Spaarne Gasthuis en LUMC
Dennis Japink	Medisch adviseur Menzis
Hilko Ardon	Neurochirurg Elisabeth-Tweesteden ziekenhuis
Ilan Halperin, Juliëtte van Munster	Arts-onderzoeker LUMC
i2i, LOGEX en Performation	Betrokken datapartijen
Vektis	Data-analyse en uitwerken Uniforme Data Definitie

<sup>2</sup> Deze 'Verstandige Keuzes bij een lage rughernia' zijn onderdeel van het programma 'Verstandig Kiezen'. De Federatie Medisch Specialisten en ZonMw willen met dit programma medisch specialisten en patiënten stimuleren om in gesprek te gaan over het nut en de noodzaak van zorgmogelijkheden.



## 1.1 Spiegelinformatie

Spiegelinformatie geeft inzicht in de mate van implementatie van gepast gebruik op basis van bestaande dataregistraties. Zo kunnen zorgaanbieders zien hoe zij het doen: ten opzichte van zichzelf in de tijd, en waar mogelijk ten opzichte van andere zorgaanbieders. Met deze informatie zijn zorgaanbieders beter in staat om, waar nodig, acties te ondernemen om het toepassen van gepast gebruik te bevorderen. Het programma Zorgevaluatie en Gepast Gebruik (ZE&GG) wil spiegelinformatie beschikbaar stellen, zowel op landelijk- als op zorgaanbiedersniveau. Momenteel worden er verschillende datadefinities gehanteerd door verschillende datapartijen. Dat kan discussie opleveren bij het gebruik van spiegelinformatie. Daarom wil ZE&GG per onderwerp op de implementatieagenda uniforme datadefinities vaststellen. Vektis en DHD zijn gekozen om hierbij als landelijke datapartijen te ondersteunen.

## 2.Brondata

Voor deze datadefinitie en de nulmeting gebruiken we de declaratiedata die Vektis aangeleverd krijgt door de Nederlandse zorgverzekeraars<sup>3</sup>, specifiek over de medisch-specialistische zorg (via de zo genoemde QZ-standaard). Deze declaratiedata beslaan vrijwel alle in Nederland gedeclareerde zorg en zijn daarom erg compleet. De data, die declaraties vanuit zowel Zvw (Zorgverzekeringswet) als de Wlz (Wet langdurige zorg) bevat worden door Vektis, maar ook partijen als de NZa en Zorginstituut Nederland gebruikt voor vele analyses over de zorg.

Het betreffen declaraties van DBC-zorgproducten met daarin bepaalde diagnoses en een begindatum van het DBC-zorgproduct in 2016 t/m 2022. Er is met een populatie per jaar gewerkt. Voor de MRI na de operatie en het al dan niet voorkomen van een vervolgbehandeling na die MRI is in totaal 365 dagen verder in de toekomst gezocht, dus data over het jaar 2023 zijn ook gebruikt bij de analyse voor de populatie uit 2020.

---

<sup>3</sup> <https://www.vektis.nl/over-vektis/datawarehouse>

## 2.1 Dekkingspercentage

De gegevens zijn gebaseerd op nagenoeg alle Nederlandse verzekerden (in het kader van de Zorgverzekeringswet). De dekkingsgraad is ruim 99%, dit betekent ruim 17 miljoen personen.

## 2.2 Compleetheid van de data

Er is voor de jaren 2016 t/m 2020 gewerkt met declaratiegegevens die aangeleverd zijn en verwerkt bij zorgverzekeraars tot en met 31 december 2021. Ook de gegevens over 2020 zijn daarmee nagenoeg compleet (99,5%). Voor de jaren 2021 en 2022 is gewerkt met declaratiegegevens die aangeleverd zijn en verwerkt bij zorgverzekeraars tot en met 30 november 2024. De gegevens over 2022 zijn daarmee compleet. 2023 is voor meer dan 99% compleet.

# 3. Analyse

In dit hoofdstuk wordt gespecificeerd hoe de Spiegelinformatie berekend wordt.

## 3.1 Definitie basispopulatie

Patiënten met een lage rughernia-operatie hebben 1 of meer van de volgende 7 zorgactiviteitcodes

**Tabel 2: Zorgactiviteitcodes voor lage rughernia-operatie**

Zorg-activiteit	Omschrijving	Consumentenomschrijving
030327	Laminectomie, 1 niveau, bij HNP of stenose (zie 030326 bij overige aandoeningen).	Operatief verwijderen van de wervelboog van één wervel, bij de behandeling van een hernia of een vernauwing van het ruggenmergkanaal.
030329	Laminectomie, 2 of meer niveaus, bij HNP of stenose (voor overige aandoeningen zie 030328).	Operatief verwijderen van de wervelboog van twee of meer wervels, bij de behandeling van een hernia of een vernauwing van het ruggenmergkanaal.
038437	Dissectomie lumbosacraal 1 segment, open procedure (endoscopische dissectomie lumbosacraal, zie 038438 of 038444).	Operatief verwijderen van één tussenwervelschijf in de lendenwervelkolom.
038438	Percutane transforaminale endoscopische dissectomie (PTED), lumbosacraal, i.h.k.v. PTED-studie.	Verwijderen van een rughernia door middel van een kijkoperatie via de zijkant van het wervelkanaal in de lendenwervelkolom in het kader van PTED-studie.
038444	Micro-endoscopische behandeling HNP (MED) (PTED, zie 038438 en dissectomie lumbosacraal via open procedure, zie 038437 of 038467).	Behandeling van een rughernia met behulp van microscoop door middel van een kijkoperatie.
038446	Recidief operatie hernia nucleii pulposi.	Opnieuw opereren van een rughernia.
038467	Dissectomie lumbosacraal 2 of meer segmenten, open procedure (endoscopische dissectomie lumbosacraal, zie 038438 of 038444).	Operatief verwijderen van 2 of meer tussenwervelschijven.

in combinatie met 1 van de diagnosecodes in onderstaande tabel. De combinaties van zorgactiviteit met diagnose met een 'X' in de tabel leiden ertoe dat een patiënt in de basispopulatie komt:

**Tabel 3: combinaties van zorgactiviteit met diagnosecodes voor lage rughernia-operatie**

Specialisme	Diagnose + Omschrijving	030327 (laminectomie 1 niveau)	030329 (Laminectomie >=2 niveaus)	038437 (dissectomie lumbosacraal 1 segment)	38438 (PTED)	038444 (MED)	038446 (recidief operatie HNP)	038467 (dissectomie lumbosacraal >=2 segmenten)
Orthopedie	1360 - H.N.P. thoracale/ lumbale wervelkolom	X	X	X	X	X	X	X
Neurochirurgie	2505 - HNP chemonucleolysis en percutane nucleotomie of minimal invasieve	X	X	X	X	X	X	X
Neurochirurgie	2550 - lumbosacrale discotomie enkelvoudig	X	X	X	X	X	X	X
Neurochirurgie	2555 - lumbosacrale discotomie meervoudig of bijzondere technieken	X	X	X	X	X	X	X
Neurochirurgie	2560 - operaties wegens recidief HNP lumbaal	X	X	X	X	X	X	X
Orthopedie	1301 - Arthrosis/spondylosis thoracale/lumbale wervelkolom			X			X	X
Orthopedie	1302 - Spondylodiscitis/osteomyelitis thoracale/lumbale wervelkolom			X			X	X
Orthopedie	1330 - Acute lumbago			X			X	X
Orthopedie	1340 - Chronische aspecifieke lage rugklachten			X			X	X
Orthopedie	1350 - Kanaal stenose			X			X	X
Orthopedie	1365 - Failed back surgery syndroom			X			X	X
Orthopedie	1370 - Spondylolysis/listhesis			X			X	X
Neurochirurgie	2501 - Degeneratieve afwijkingen wervelkolom, conservatieve behandeling			X	X		X	X
Neurochirurgie	2510 - Verruimende beperkte laminectomie			X			X	X
Neurochirurgie	2515 - Verruimende uitgebreide laminectomie			X			X	X
Neurochirurgie	2825 - Re-spondylodese hele wervelkolom			X			X	X

Hoe is bovenstaande tabel tot stand gekomen? Na inventarisatie van de in gebruik zijnde definities voor de basispopulatie bij verschillende partijen, bleken er nogal wat verschillen te zijn tussen de 5 definities. Omdat uit data-onderzoek door het LUMC in 2021 naar voren kwam dat binnen de DBC's voor een lage rughernia ook primaire spondylodeses en laminectomieën geregistreerd werden en binnen de DBC's voor een stenose ook de dissectomie werd geregistreerd en er daarnaast een grote groep werd gevonden die zowel een DBC voor een stenose als een hernia heeft, en daarbinnen alledrie de procedures geregistreerd werden is besloten eerst te bekijken welke combinaties van diagnose en zorgactiviteit voorkwamen bij patiënten. Daarbij is het aantal keren dat die combinatie voorkwam in een DBC bepaald en het aantal instellingen waarbij die combinatie voorkwam. Dit is gedaan op de landelijke data over het jaar 2019<sup>4</sup>. Vervolgens is deze lange lijst regel voor regel door de expertteamleden doorgenomen en is voornamelijk op medische gronden besloten of die combinatie wijst op de lage rughernia-operatie die in de verstandige keuze bedoeld wordt. De overblijvende combinaties waarbij het ook gaat om een behoorlijk aantal patiënten en instellingen zijn uiteindelijk opgenomen. De aanname daarbij is ook dat bij hele kleine aantallen patiënten en of slechts 1 of 2 instellingen

<sup>4</sup> Het meest recente, complete jaar dat nog niet beïnvloed werd door de COVID-19 pandemie.



bij een medisch onlogische combinatie er zeer waarschijnlijk sprake zal zijn van een registratiefout. De oorspronkelijk als eerste gedefinieerde basispopulatie is daarmee wat ruimer gedefinieerd ook om zo min mogelijk operatieve lage rughernia patiënten te missen. De populatie kan daardoor ietwat ‘onzuiverder’ zijn geworden, maar dat kleine nadeel werd door de experts geaccepteerd.

Kinderen worden uitgesloten van de basispopulatie. De leeftijd wordt idealiter bepaald op de dag van de hernia-operatie. Voor de nulmeting is de leeftijd (om praktische redenen) bepaald op 1 januari voor degenen die een rugherniaoperatie ondergingen in het eerste half jaar en op 1 juli voor degenen die een rugherniaoperatie ondergingen in het tweede half jaar. Alleen als de leeftijd aan het begin van het half jaar van de rugherniaoperatie 18 jaar of ouder is hoort de patiënt in de basispopulatie.

Mensen met tumoren en mensen met uitgezaaide kanker tot kort voor de rughernia-operatie worden uitgesloten van de basispopulatie. Dan heeft de rugherniaoperatie daar zeer waarschijnlijk (deels) mee te maken hebben. Dat gebeurt als volgt:

- Personen waarvan bekend is voor de herniaoperatie dat ze neurochirurgische of neurologische tumoren hebben worden uitgesloten door 5 jaar terug te kijken in de tijd vanaf de openingsdatum van de rugherniaoperatie. Als iemand een DBC heeft met een openingsdatum in die 5-jaars periode met 1 van de specialisme-diagnose combinaties of met 1 van de zorgproductcodes in bijlage 2, wordt die patiënt uitgesloten.
- Personen waarvan bekend is voor de herniaoperatie dat ze uitgezaaide kanker hebben worden uitgesloten door 5 jaar terug te kijken in de tijd vanaf de openingsdatum van de rugherniaoperatie. Als iemand een DBC heeft met een openingsdatum in die 5-jaars periode met 1 van de zorgproductcodes in bijlage 3, wordt die patiënt uitgesloten.

Het gaat bij de jaarpopulaties van patiënten met een lage rughernia-operatie om het jaar van de operatiedatum, d.w.z. de datum van de zorgactiviteit.

Bij het rapporteren op instellingsniveau: De instelling van de eerste operatie (die we vinden in het betreffende jaar) is genomen waarbij de datum van de zorgactiviteit in het betreffende jaar ligt.



In bijlage 1 staat in tabel 10 de omvang van de basispopulatie voor het jaar 2018<sup>5</sup> weergegeven per specialisme en voor de verschillende instellingstypes.

### 3.2 Patiënten met een MRI na de lage rughernia-operatie

Voor de MRI wordt gekeken vanaf dag 14 tot en met 182 dagen (6 maanden) na de operatie. De 1<sup>e</sup> MRI in die periode van week 3 t/m week 26 na de operatie wordt gezocht. Dat mag in dezelfde DBC-zorgproductdeclaratie zijn als de operatie, zolang de datum van de MRI maar na de operatie ligt (en niet op de dag van de operatie zelf). Het gaat om de MRI lumbosacrale wervelkolom met zorgactiviteitcode 083390. De berekening is dan:

(datum\_MRI tussen (datum\_operatie+14) en (datum\_operatie+182))

Er wordt vanaf dag 14 gekeken, omdat MRIs in de 1<sup>e</sup> 2 weken na de operatie veelal worden gemaakt als er complicaties optreden na de operatie.

Van de operatieve populatie per instelling (uit §3.1, de noemer) is geteld het aantal personen met een MRI scan na de operatie (de teller). De teller is ook uitgesplitst naar aantal patiënten die de MRI in de eigen instelling (d.w.z. de instelling van herniaoperatie) hebben gehad en degenen die dat elders (andere instelling) hebben gehad.

De indicator (berekend als teller/noemer) is dan: *het percentage patiënten met een MRI in de periode 14 t/m 182 dagen na de lage rughernia-operatie.*

In bijlage 1 staat in figuur 1 (staafdiagram) en 2 (funnelplot) deze indicator per instelling weergegeven voor het jaar 2018, in figuur 3a (funnelplot) voor het jaar 2019, in figuur 3b voor het jaar 2022 en in figuur 4 het percentage voor de jaren 2017, 2018 en 2019 landelijk en per instellingstype. In figuur 5 is te zien hoe het landelijk percentage zich heeft ontwikkeld in de jaren 2017 t/m 2022. In figuur 6 is te zien hoeveel patiënten een MRI in een andere instelling kregen in 2018.

---

<sup>5</sup> Het jaar 2018 is genomen, omdat dat het meest recente jaar is wat niet door de COVID-19 pandemie wordt beïnvloed. Dat is hier 2018 omdat voor de MRI tot een half jaar na de operatie wordt gekeken en voor de vervolgbehandeling na de MRI nog eens een half jaar daarna. In totaal wordt tot een jaar na de operatie gekeken. Zou 2019 gebruikt zijn, dan worden de resultaten met name door de eerste coronagolf mogelijk a-typisch omdat we dan voor patiënten geopereerd in de 2<sup>e</sup> helft van 2019 tot ver in 2020 naar de MRI en mogelijke vervolgbehandeling zouden moeten kijken.



N.B. Welk specialisme bij de DBC hoort waar de MRI in zat is ook bekeken als achtergrondinformatie. Dit staat in tabel 10 in bijlage 1.

**Rapportageniveau:** per jaar en per instelling.

### 3.3 Patiënten met een MRI na de operatie met een vervolgbehandeling na de MRI

Tijdens de afstemmingsoverleggen met de neurochirurgen kwam de volgende vraag aan de orde: Hebben de patiënten met een MRI na de operatie een bepaalde vervolgbehandeling gehad in de periode tot 6 maanden na de MRI?

De reden dat hiernaar is gekeken is omdat in de Verstandige Keuze staat dat er geen MRI na een hernia-operatie gemaakt moet worden *als er geen klachten bestaan die een nieuwe operatie rechtvaardigen*. Deze vervolgbehandelingen zouden hier op kunnen duiden. Patiënten met een vervolgbehandeling zijn daarbij patiënten met één of meer van de volgende zaken:

- Wortelblokkadebehandeling
- Pijnpoli
- Revalidatie
- Heroperatie

De definities daarvan zijn:

**Tabel 4: Wortelblokkadebehandeling.** Patiënten met 1 van de volgende 2 zorgactiviteiten:

Zorg-activiteit	Omschrijving
030540	Neurolytische blokkade van 1 of meer perifere zenuwen
030555	Percutane thermolysie van het dorsale ganglion, ongeacht het aantal, inclusief prognostische blokkade, lumbosacraal.

**Tabel 5: Pijnpoli.** Patiënten met 1 van de volgende diagnosecodes:

Diagnose-code	Omschrijving
071	Anesthesiologie: Mechanische/discogene lage rugklacht incl. pseudoradiculair syndroom
075	Anesthesiologie: Sub(acuut) neurogene lage rugklacht / radiculair syndroom (excl. pseudoradiculair syndroom)
076	Anesthesiologie: Chronische neurogene lage rugklacht



**Tabel 6: Revalidatie.** Patiënten met de volgende diagnosecode:

Diagnose	Omschrijving
0116	Revalidatiegeneeskunde: Aandoening wervelkolom, romp

**Tabel 7: Heroperatie.** Zorgactiviteitcodes voor heroperatie lage rughernia patiënten:

Zorg-activiteit	Omschrijving	Consumentenomschrijving
030327	Laminectomie, 1 niveau, bij HNP of stenose (zie 030326 bij overige aandoeningen).	Operatief verwijderen van de wervelboog van één wervel, bij de behandeling van een hernia of een
030329	Laminectomie, 2 of meer niveaus, bij HNP of stenose (voor overige aandoeningen zie 030328).	Operatief verwijderen van de wervelboog van twee of meer wervels, bij de behandeling van een hernia of een
038437	Discectomie lumbosacraal 1 segment, open procedure (endoscopische discectomie lumbosacraal, zie 038438 of 038444).	Operatief verwijderen van één tussenwervelschijf in de lendenwervelkolom.
038438	Percutane transforaminale endoscopische discectomie (PTED), lumbosacraal, i.h.k.v. PTED-studie.	Verwijderen van een rughernia door middel van een kijkoperatie via de zijkant van het wervelkanaal in de lendenwervelkolom in het kader van PTED-studie.
038444	Micro-endoscopische behandeling HNP (MED) (PTED, zie 038438 en discectomie lumbosacraal via open procedure, zie 038437 of 038467).	Behandeling van een rughernia met behulp van microscoop door middel van een kijkoperatie.
038446	Recidief operatie hernia nucleii pulposi.	Opnieuw opereren van een rughernia.
038467	Discectomie lumbosacraal 2 of meer segmenten, open procedure (endoscopische discectomie lumbosacraal, zie 038438 of 038444).	Operatief verwijderen van 2 of meer tussenwervelschijven.
038459	(Re)spondylodese 2 of 3 segmenten	(Opnieuw) aan elkaar vastzetten van wervels op twee of drie niveaus.
038460	(Re)spondylodese >=4 segmenten	(Opnieuw) aan elkaar vastzetten van wervels op vier of meer niveaus.
038464	Circumferente (re)spondylodese via 2 of meer incisies	(Opnieuw) rondom vastzetten van wervels via twee of meer benaderingen.

in combinatie met 1 van de diagnosecodes in onderstaande tabel. De combinaties van zorgactiviteit met diagnose met een 'X' in de tabel hieronder leiden ertoe dat een patiënt iemand met een heroperatie is:

**Tabel 8: Heroperatie.** Combinaties van zorgactiviteit met diagnosecodes voor heroperatie-patiënten:

Specialisme	Diagnose + Omschrijving	030327 (laminectomie 1 niveau)	030329 (Laminectomie >=2 niveaus)	038437 (discectomie lumbosacraal 1 segment)	038438 (PTED)	038444 (MED)	038446 (recidief operatie HNP)	038467 (discectomie lumbosacraal >=2 segmenten)	038459 (Re)spondylodese 2 of 3 segmenten	038460 (Re)spondylodese >=4 segmenten	038464 Circumferente (re)spondylodese via 2 of meer incisies
Orthopedie	1360 - H.N.P. thoracale/ lumbale wervelkolom	X	X	X	X	X	X	X	X	X	X
Neurochirurgie	2505 - HNP chemonucleolysis en percutane nucleotomie of minimal invasive	X	X	X	X	X	X	X	X	X	X
Neurochirurgie	2550 - lumbosacrale discotomie enkelvoudig	X	X	X	X	X	X	X	X	X	X
Neurochirurgie	2555 - lumbosacrale discotomie meervoudig of bijzondere technieken	X	X	X	X	X	X	X	X	X	X
Neurochirurgie	2560 - operaties wegens recidief HNP lumbaal	X	X	X	X	X	X	X	X	X	X
Orthopedie	1301 - Arthrosis/spondylosis thoracale/lumbale wervelkolom			X			X	X	X	X	X
Orthopedie	1302 - Spondylodiscitis/osteomyelitis			X			X	X	X	X	X
Orthopedie	1330 - Acute lumbago			X			X	X	X	X	X
Orthopedie	1340 - Chronische specifieke lage rugklachten			X			X	X	X	X	X
Orthopedie	1350 - Kanaal stenose			X			X	X	X	X	X
Orthopedie	1365 - Failed back surgery syndroom			X			X	X	X	X	X
Orthopedie	1370 - Spondylolysis/lithesis			X			X	X	X	X	X
Neurochirurgie	2501 - Degeneratieve afwijkingen wervelkolom, conservatieve behandeling			X	X		X	X	X	X	X
Neurochirurgie	2510 - Verruimende beperkte laminectomie			X			X	X	X	X	X
Neurochirurgie	2515 - Verruimende uitgebreide laminectomie			X			X	X	X	X	X
Neurochirurgie	2825 - Re-spondylodese hele wervelkolom			X			X	X	X	X	X
Neurochirurgie	2565 - Uitgebreide decompressie met spondylodese en evt. instrumentatie hele wervelkolom	X	X	X	X	X	X	X	X	X	X
Neurochirurgie	2810 - re-exploratie van directe postoperatieve complicatie wervelkolom	X	X	X	X	X	X	X	X	X	X

N.B. de roze gekleurde cellen in de tabel zijn extra t.o.v. de basispopulatie definitie.

Hierbij wordt de eerste MRI na de lage rughernia operatie gebruikt als uitgangspunt, dus dezelfde als bij de telling van patiënten met een MRI na de operatie.

Bij pijnpoli en revalidatiegeneeskunde waarbij alleen de diagnose van belang is wordt voor de periode van 6 maanden<sup>6</sup> waarin de vervolgbehandeling moet plaatsvinden het verschil tussen de datum van de MRI-zorgactiviteit en de begindatum van het DBC-zorgproduct met de diagnose genomen. Bij wortelblokkadebehandeling en heroperatie wordt de datum van de zorgactiviteit gebruikt.

Het percentage patiënten met een vervolgbehandeling na de MRI staat in bijlage 1 in figuur 7. De noemer is hierbij het aantal patiënten met een MRI na de lage rughernia-operatie, de teller het aantal patiënten met een vervolgbehandeling. In tabel 11 is te zien hoe vaak een bepaald soort vervolgbehandeling voorkwam. Pijnpoli komt relatief vaak voor en was vaak in combinatie met een wortelblokkadebehandeling.

**Rapportageniveau:** per jaar en per instelling, waarbij in dit geval de instelling van de MRI na de operatie de instelling is waarvoor het %vervolgbehandeling wordt gerapporteerd.

## 4. Interpretatie van resultaten en kanttekeningen

- Bij het zoeken naar de 1e MRI na de operatie wordt op persoonsniveau gekeken en daarmee ook naar MRIs bij andere specialismen dan neurochirurgie, zoals bijvoorbeeld neurologie (zie ook tabel 10 in bijlage 1) en ook bij andere instellingen (zie figuur 6 in bijlage 1). Bijna een kwart van de MRIs vindt bij neurologie plaats in 2018 en 13,3% in andere instellingen dan het ziekenhuis van de lage rughernia-operatie.
- Welke scope van diagnosecodes en zorgactiviteitscodes het beste gebruikt kan worden voor de basispopulatie is uitgebreid besproken. In §3.1 staat de toelichting op hoe die tot stand is gekomen.
- De periode waarin naar de MRIs na de operatie wordt gezocht is uitgebreid besproken. Moet die direct na de operatie beginnen en wanneer moet die eindigen? Al snel is er overeenstemming tussen de expertteamleden over de startdag. Voor de einddag is er gesproken over 90 dagen, 121 dagen of 182 dagen na de operatie. Er is een analyse uitgevoerd op het aantal 1e MRIs na de operatie per patiënt in de periode na de operatie vanaf dag 14 (week 3). Het resultaat op landelijk niveau voor de jaren 2019 en 2018 staat in bijlage 4.
- Eén partij heeft een leeftijdscriterium gebruikt: ouder dan 18 jaar. De leden van het expertteam nemen dit over, deze UDD gaat daarmee alleen over volwassenen.
- Eén partij geeft aan een ander rapportagejaar te gebruiken, nl. dat van de openingsdatum van het subtraject en niet het jaar van de operatie. De verslagjaren in de UDD blijven gebaseerd op het jaar van de operatie.

---

<sup>6</sup> Er wordt gekeken naar de periode tussen 1 dag tot en met 182 dagen na de MRI.

- Twee commentatoren vragen zich af of er niet een correctie op patiëntkenmerken nodig is. Eén van de partijen noemt daarbij als correctiefactoren de volgende, waarbij niet helemaal duidelijk is hoe er gecorrigeerd zou moeten worden (gewenste methode) en of de lijst met factoren compleet is:
  - o leeftijd
  - o geslacht
  - o verwijzingen (hoe/wat is hiervoor precies gebruikt/gewenst?),
  - o SES (welke SES is gebruikt, welke bron en categorie-indeling?),
  - o comorbiditeiten (hoe/wat is hiervoor precies gebruikt/gewenst?).

Deze factoren zijn vanuit wetenschappelijk oogpunt mogelijk van belang om te bepalen wie meer risico heeft op ontwikkelen van een recidief HNP / complicaties van een operatie, maar staan los van het al dan niet onnodig aanvragen van een MRI na een lage rughernia operatie. Het in kaart brengen van onnodige MRI's na een operatie is de focus van deze spiegel. Indicaties voor een MRI zijn: het vermoeden van infectie / spondylodiscitis, vermoeden van nabloeding, vermoeden van recidief HNP (waarvoor opnieuw opereren overwogen wordt). Die indicaties zijn niet uit de in de lijst vermelde factoren te halen en ook moeizaam uit andere data. De expertteamleden vinden casemixcorrectie voor deze spiegel niet relevant gezien bovenstaande overwegingen. Dit is nog afgezien van het feit dat het de vraag is of de hierboven genoemde variabelen uit de beschikbare data te halen zijn.

- Eén commentator vraagt zich af wat er moet gebeuren met de patiënten met een vervolgbehandeling na de MRI. De vraagstelling suggereert dat bij patiënten die een van de genoemde vervolgbehandelingen hadden een postoperatieve MRI mogelijk wél geïndiceerd was. Als dit zo zou zijn dan zouden de patiënten met een vervolgbehandeling na de MRI geëxcludeerd kunnen worden uit de indicator 'Percentage patiënten met MRI na lage rughernia-operatie'. De expertteamleden bespraken of er een voorwaarde gehanteerd moet worden waaronder de MRI wordt meegeteld in de indicator en welke voorwaarde dan. De uitkomst was dat patiënten met een vervolgbehandeling niet worden uitgesloten van het percentage patiënten met een MRI, maar dat er wel per ziekenhuis ook wordt gerapporteerd welk percentage van de patiënten met een MRI na de rugherniaoperatie binnen een half jaar na de MRI een vervolgbehandeling krijgen.
- Er is overwogen de second opinion op te nemen in de definitie van de vervolgbehandeling. Vektis heeft gekeken voor hoeveel patiënten een second opinion wordt geregistreerd. Dat was een zeer laag percentage (1%), veel lager dan de experts verwachtten en omdat ook één andere betrokken datapartij aan gaf aanwijzingen te hebben dat de second opinion te weinig en daarmee niet goed/compleet wordt geregistreerd door veel ziekenhuizen is besloten de second opinion geen onderdeel te laten zijn van de definitie van vervolgbehandeling.

## Bijlage 1: Resultaten van datadefinitie

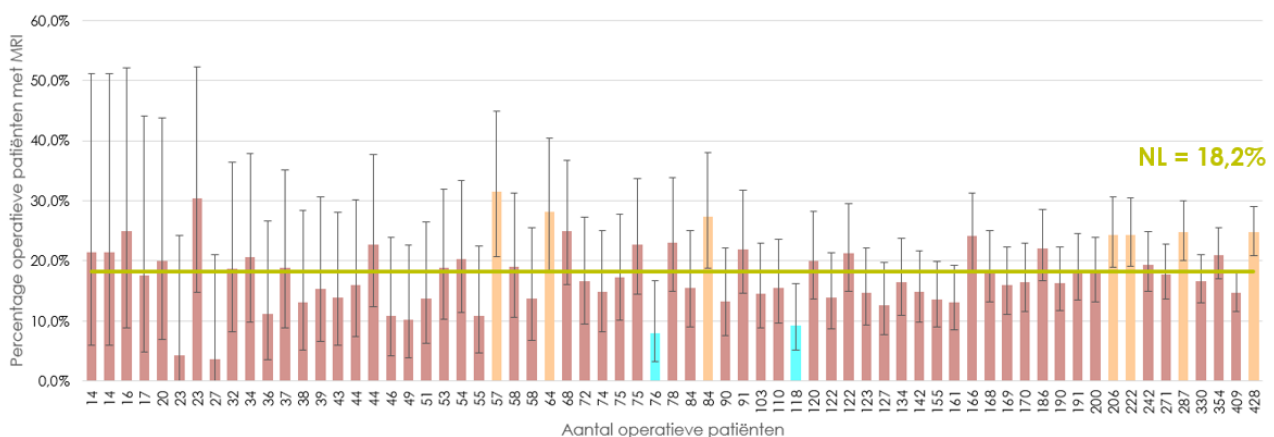
Onderstaande tabel geeft de basispopulatie weer (§3.1).

**Tabel 9: Operatieve patiënten Lage rughernia in 2018**

Specialisme	Diagnose + Omschrijving	Operatieve Patiënten	Algemeen/Perifeer (rijpercentage)	Topklinisch (rijpercentage)	UMC (rijpercentage)	Overig (rijpercentage)
Orthopedie	1301 - Arthrosis/spondylosis thoracale/lumbale wervelkolom	6		5	1	
Orthopedie	1330 - Acute lumbago	1		1		
Orthopedie	1340 - Chronische aspectieke lage rugklachten	2		2		
Orthopedie	1350 - Kanaal stenose	28	1	22	2	3
Orthopedie	1360 - H.N.P. thoracale/ lumbale wervelkolom	805	127 (= 16%)	284 (= 35%)	4 (= 0%)	390 (= 48%)
Orthopedie	1365 - Failed back surgery syndroom	4		4		
Orthopedie	1370 - Spondylolysis/isthesis	30	1	9	18	2
Neurochirurgie	2501 - Degeneratieve afwijkingen wervelkolom, conservatieve behandeling	97	11 (=11%)	85 (=88%)		1 (=1%)
Neurochirurgie	2505 - HNP chemonucleolysis en percutane nucleotomie of minimal invasive	394	8 (=2%)	96 (=24%)	7 (=2%)	283 (=72%)
Neurochirurgie	2510 - Verruimende beperkte laminectomie	166	50 (=30%)	106 (=64%)	9 (=5%)	1 (=1%)
Neurochirurgie	2515 - Verruimende uitgebreide laminectomie	210	52 (=25%)	151 (72%)	6 (=3%)	1 (=0%)
Neurochirurgie	2550 - lumbosacrale discotomie enkelvoudig	3.687	1.207 (= 33%)	1.897 (= 51%)	157 (= 4%)	426 (= 12%)
Neurochirurgie	2555 - lumbosacrale discotomie meervoudig of bijzondere technieken	2.711	918 (= 34%)	1.102 (= 41%)	44 (= 2%)	647 (= 24%)
Neurochirurgie	2560 - operaties wegens recidief HNP lumbaal	899	197 (= 22%)	441 (= 49%)	28 (= 3%)	233 (= 26%)
Neurochirurgie	2825 - Re-spondylodese hele wervelkolom	19	4	15		
<b>Totaal</b>		<b>9.059</b>	<b>2.576 (= 28%)</b>	<b>4.220 (= 47%)</b>	<b>276 (= 3%)</b>	<b>1.987 (= 22%)</b>

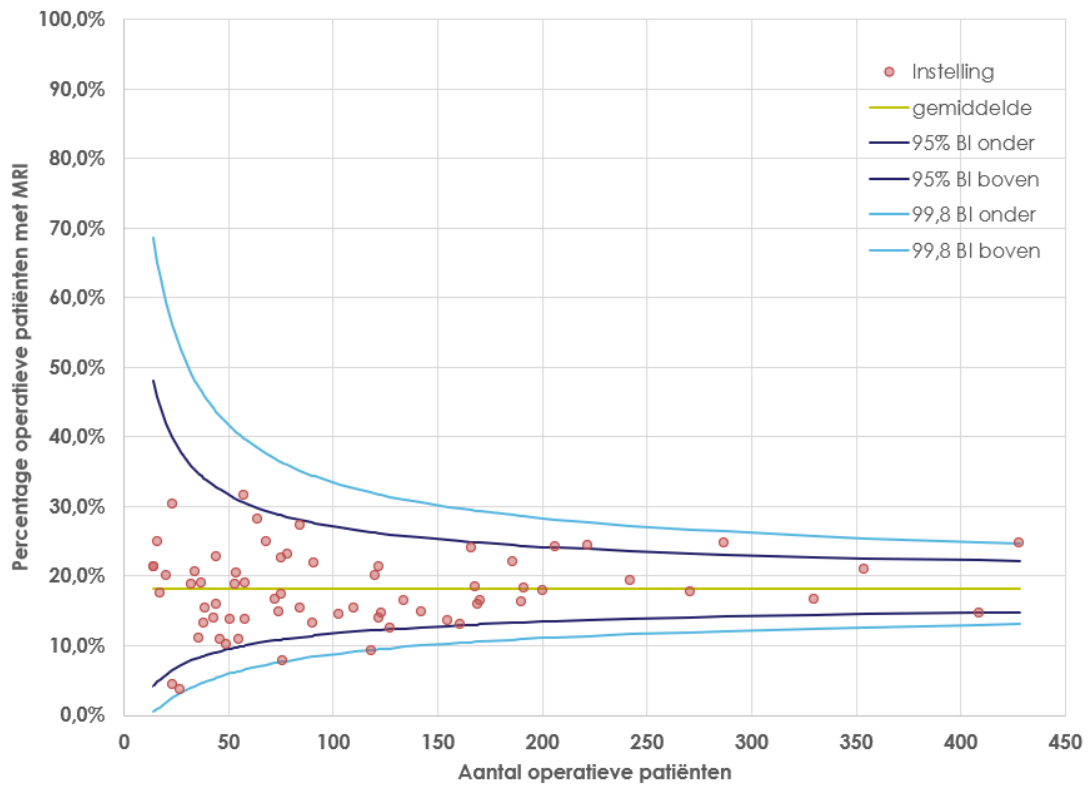
N.B. De categorie 'Overig' betreft voornamelijk, maar niet uitsluitend ZBC's.

Onderstaande figuren en één tabel horen bij de indicator 'Percentage patiënten met een MRI na lage rughernia-operatie' (§3.2).



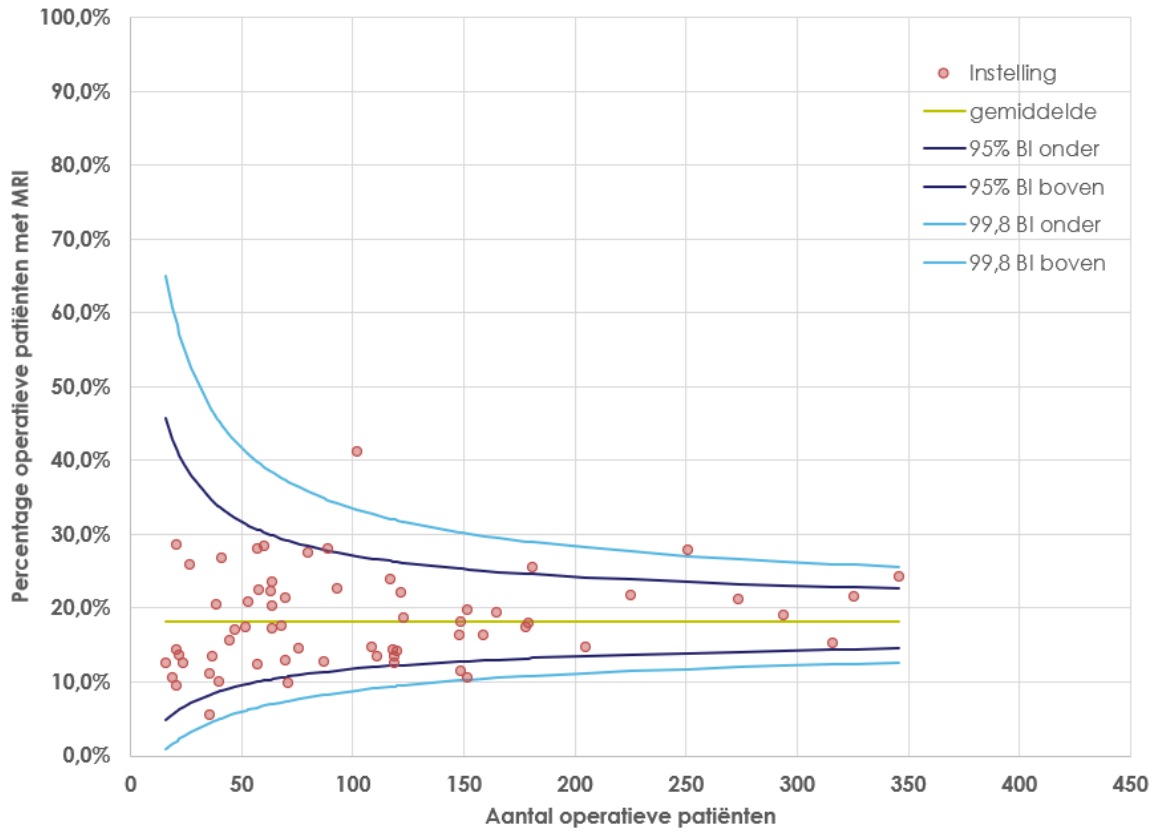
N.B. Exclusief instellingen met <10 of >500 operatieve patiënten

**Figuur 1: Percentage patiënten met MRI na lage rughernia-operatie in 2018 per instelling met 95%-betrouwbaarheidsinterval.**



N.B. Exclusief instellingen met <10 of >500 operatieve patiënten.

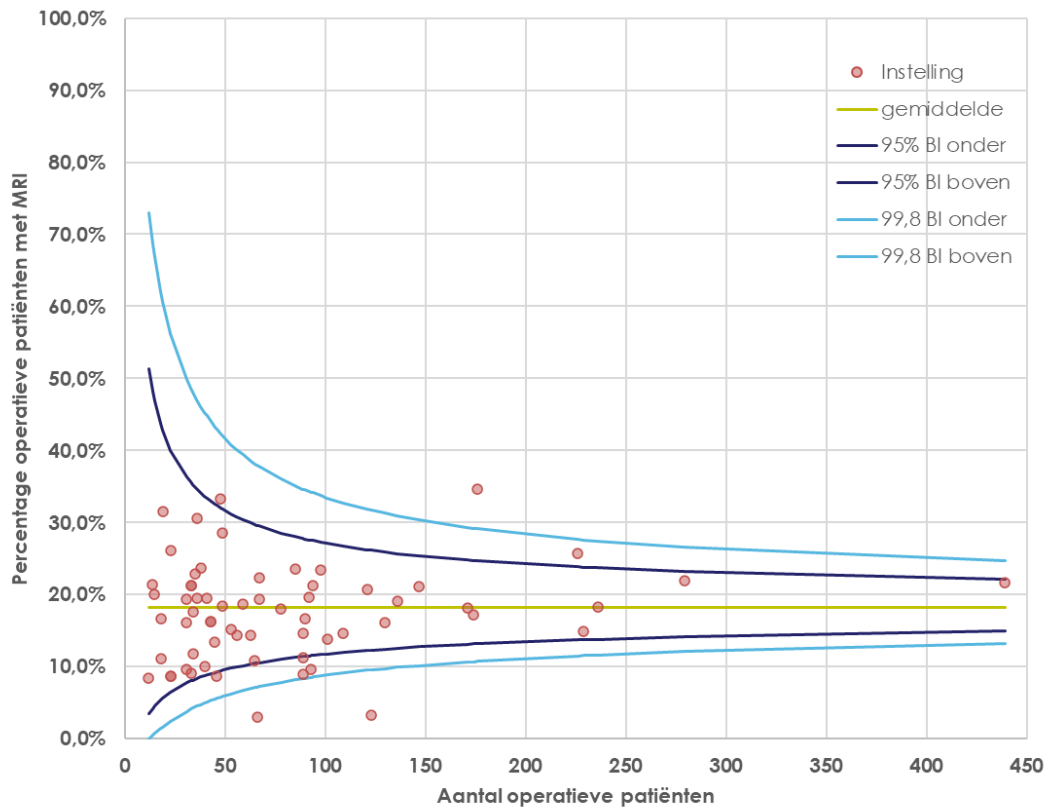
**Figuur 2: Funnelplot van percentage operatieve patiënten met MRI na lage rughernia-operatie in 2018 per instelling. Funnelplot met 95%- en 99,8%-betrouwbaarheidsinterval en landelijk gemiddelde.**



N.B. Exclusief instellingen met <10 of >500 operatieve patiënten.

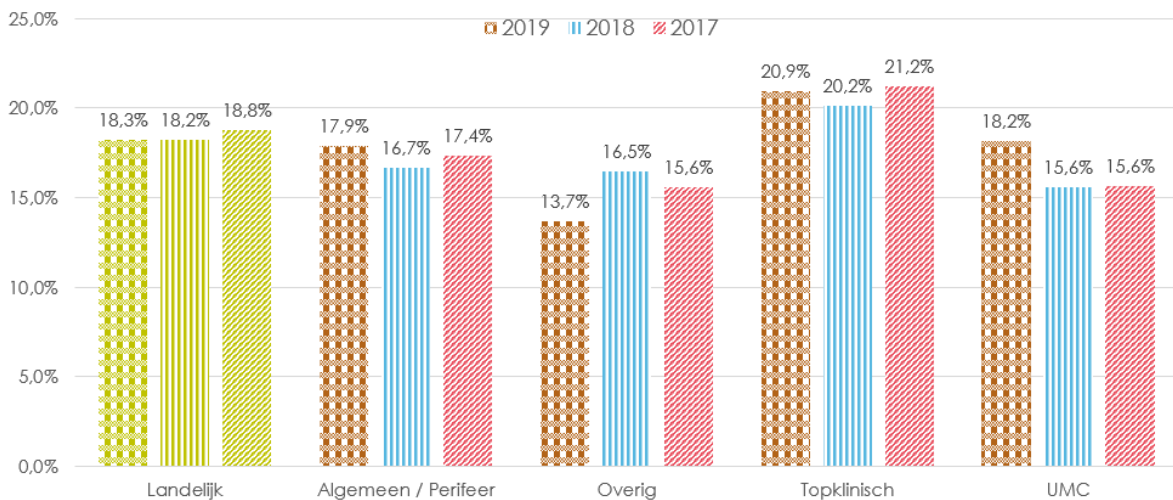
**Figuur 3a: Funnelplot van percentage operatieve patiënten met MRI na lage rughernia-operatie in 2019 per instelling. Funnelplot met 95%- en 99,8%-betrouwbaarheidsinterval en landelijk gemiddelde.**



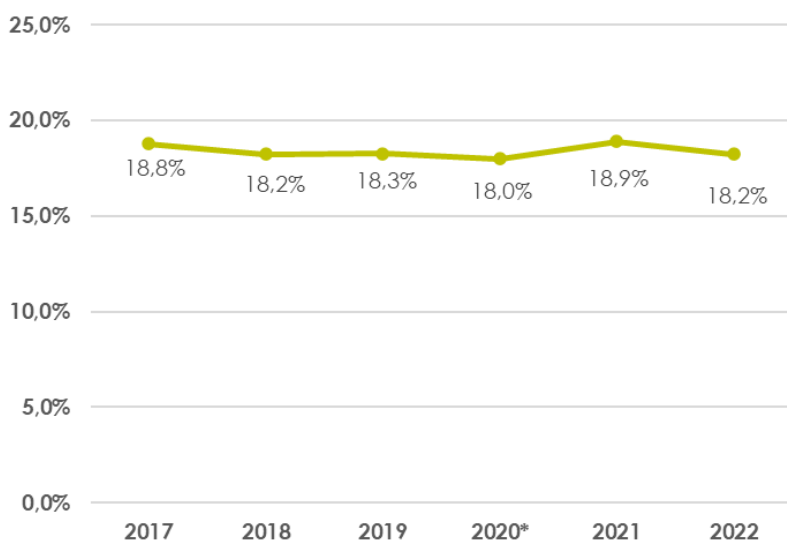


N.B. Exclusief instellingen met <10 of >500 operatieve patiënten.

**Figuur 4b: Funnelplot van percentage operatieve patiënten met MRI na lage rughernia-operatie in 2022 per instelling. Funnelplot met 95%- en 99,8%-betrouwbaarheidsinterval en landelijk gemiddelde.**



N.B. De categorie 'Overig' betreft voornamelijk, maar niet uitsluitend ZBC's. **Figuur 5: Percentage patiënten met MRI na lage rughernia-operatie in 2017, 2018, en 2019, landelijk en per type instelling.**

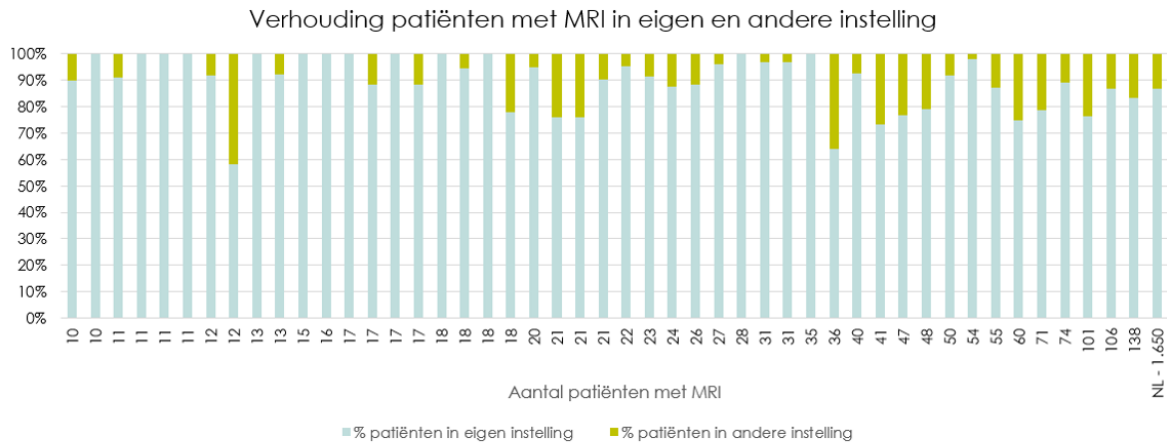


**Figuur 6: Percentage patiënten met MRI na lage rughernia-operatie landelijk in 2017 t/m 2022.**

**\*: Omdat in maart 2020 de COVID19-pandemie begon kunnen de resultaten voor 2020 daardoor beïnvloed zijn.**

**Tabel 10: Specialisme bij MRI van patiënten met lage rughernia-operatie in 2018**

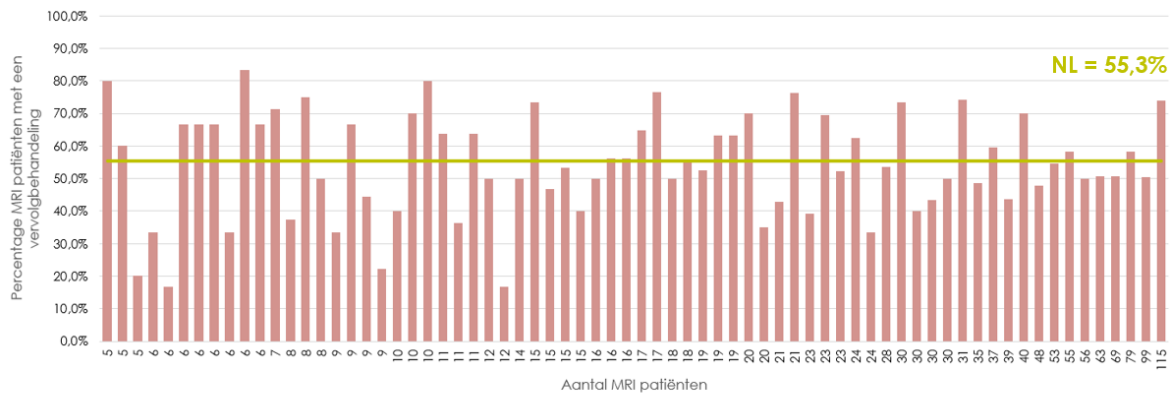
Specialisme (AGB-code)	Omschrijving	Aantal patiënten met MRI	% per specialisme
0303	Chirurgie	4	0%
0305	Orthopedie	125	8%
0308	Neurochirurgie	1116	68%
0313	Inwendige Geneeskunde	1	0%
0327	Revalidatiegeneeskunde	1	0%
0330	Neurologie	395	24%
0389	Anesthesiologie	8	0%
<b>Totaal</b>		<b>1.650</b>	<b>100%</b>



N.B. Exclusief instellingen met <10 patiënten

**Figuur 7: Percentage patiënten met een MRI in de instelling van de lage rughernia-operatie versus in een andere instelling voor 2018.**

Onderstaande figuur en tabel horen bij § 3.3.



N.B. Exclusief instellingen met <5 patiënten.

**Figuur 8: Percentage MRI patiënten met een vervolgbehandeling na de MRI. De instelling is hier de instelling van de MRI.**

**Tabel 11: Percentage patiënten met een bepaalde vervolgbehandeling na de MRI in 2018**

	Aantal patiënten met een MRI	% Pijnpoli	% Revalidatie	% Heroperatie	% Wortelblokkade
Landelijk	1.650	40%	3%	19%	25%
Algemeen/Perifeer	455	41%	3%	16%	27%
Topklinisch	834	39%	3%	17%	23%
UMC	45	20%	0%	13%	16%
Overig	316	41%	2%	27%	30%

N.B. een patiënt kan meerdere soorten vervolgbehandeling hebben. Bijvoorbeeld zowel een wortelblokkadebehandeling als revalidatie

## Bijlage 2. Tabellen exclusie o.b.v. neurochirurgische of neurologische tumoren

Specialisme	Diagnose + omschrijving
Neurochirurgie	2105 - Decompressie extradurale tumor wervelkolom; posterieur of posterolateraal zonder spondylodese
Neurochirurgie	2110 - Decompressie extradurale tumor wervelkolom; posterieur of posterolateraal inclusief spondylodese
Neurochirurgie	2115 - Decompressie extradurale tumor wervelkolom; anterior met spondylodese
Neurochirurgie	2120 - Verwijderen intradurale, extramedullaire tumor
Neurochirurgie	2125 - Verwijderen intramedullaire tumor
Neurochirurgie	2130 - Tumor wervelkolom: conservatieve behandeling
Neurologie	0201 - Neoplasma intracerebraal
Neurologie	0202 - Primair maligne neoplasma intracerebraal
Neurologie	0203 - Secundair maligne neoplasma intracerebraal (metastase)
Neurologie	0211 - Neoplasma intracranieel extracerebraal
Neurologie	0212 - Primair neoplasma extracerebraal (benigne of maligne)
Neurologie	0213 - Secundair neoplasma extracerebraal (metastase)
Neurologie	0221 - Neoplasma intraspinaal
Neurologie	0222 - Primair neoplasma intraspinaal (benigne of maligne)
Neurologie	0223 - Secundair neoplasma intraspinaal (metastase)
Neurologie	0231 - Neoplasma extraspinaal / epiduraal / wk
Neurologie	0232 - Primair neoplasma extraspinaal/epiduraal/wervelkolom (benigne of maligne)
Neurologie	0233 - Secundair neoplasma extraspinaal/epiduraal/wervelkolom (metastase)
Neurologie	0241 - Leptomeningeale maligniteit
Neurologie	0242 - Primaire Leptomeningeale maligniteit
Neurologie	0243 - Secundaire Leptomeningeale maligniteit
Neurologie	0543 - Cervicale myelopathie

Zorg-product	Omschrijving	Consumentenomschrijving
29399034	Oper wervelkolom middelzwaar wo recidief HNP   Zonder VPLD   Nieuwv maligne bot/kraakb/weke delen	Heroperatie aan een lage rughernia of aan meerdere wervels bij kanker van bot, kraakbeen of weke delen
29399035	Oper wervelkolom middelzwaar wo recidief HNP   Met VPLD   Nieuwv maligne bot/kraakb/weke delen	Heroperatie aan een lage rughernia of aan meerdere wervels tijdens een ziekenhuisopname bij kanker van bot, kraakbeen of weke delen
29399040	Oper wervelkolom middelzwaar wo HNP/ laminectomie   Zonder VPLD   Nieuwv maligne bot/kraakb/weke delen	Overige operaties aan de lage rug, waaronder lage rughernia bij kanker van bot, kraakbeen of weke delen
29399041	Oper wervelkolom middelzwaar wo HNP/ laminectomie   Met VPLD   Nieuwv maligne bot/kraakb/weke delen	Overige operaties aan de lage rug, waaronder lage rughernia, tijdens een ziekenhuisopname bij kanker van bot, kraakbeen of
29399053	Oper wervelkolom overig (zeer) zwaar   Zonder VPLD   Nieuwv maligne bot/kraakb/weke delen	Overige ingewikkelde operatie aan de borstkas bij kanker van bot, kraakbeen of weke delen
29399054	Oper wervelkolom overig (zeer) zwaar   Met VPLD   Nieuwv maligne bot/kraakb/weke delen	Overige ingewikkelde operatie aan de borstkas tijdens een ziekenhuisopname bij kanker van bot, kraakbeen of weke delen
29399065	Oper wervelkolom middelzwaar   Met VPLD   Nieuwv maligne bot/kraakb/weke delen	Operatie aan de wervelkolom tijdens een ziekenhuisopname bij kanker van bot, kraakbeen of weke delen
29399066	Oper wervelkolom middelzwaar   Zonder VPLD   Nieuwv maligne bot/kraakb/weke delen	Operatie aan de wervelkolom bij kanker van bot, kraakbeen of weke delen

## Bijlage 3. Tabellen exclusie o.b.v. gemetastaseerde tumoren

Zorg-product	Omschrijving	Consumentenomschrijving
20107022	Begeleiden behandeling met orale chemotherapie bij gemetastaseerde tumoren   Niet klin   Nieuwv maligne mamma	Begeleiding bij de behandeling met chemotherapie bij uitzaaiingen bij borstkanker
20107023	Begeleiden behandeling met orale chemotherapie bij gemetastaseerde tumoren   Klin   Nieuwv maligne mamma	Begeleiding bij de behandeling met chemotherapie, tijdens een ziekenhuisopname bij borstkanker
20107024	Intraveneuze/ intrathecale toediening chemotherapie bij gemetastaseerde tumoren   Niet klin   Nieuwv maligne mamma	Toediening van chemotherapie bij uitzaaiingen bij borstkanker
20107025	Intraveneuze/ intrathecale toediening chemotherapie bij gemetastaseerde tumoren   Klin   Nieuwv maligne mamma	Toediening van chemotherapie tijdens een ziekenhuisopname bij uitzaaiingen bij borstkanker
20107052	Behandeling met hormonale therapie bij gemetastaseerde tumoren   Niet klin   Nieuwv maligne mamma	Behandeling met hormonen bij uitzaaiingen bij borstkanker
20107053	Behandeling met hormonale therapie bij gemetastaseerde tumoren   Klin   Nieuwv maligne mamma	Behandeling met hormonen bij uitzaaiingen tijdens een ziekenhuisopname bij borstkanker
20108063	Maligniteit cervix   Intraveneuze/ intrathecale toediening chemotherapie bij gemetastaseerde tumoren   Klin   Nieuwv maligne	Toediening van chemotherapie tijdens een ziekenhuisopname bij uitzaaiingen bij baarmoederhalskanker
20108064	Maligniteit cervix   Intraveneuze/ intrathecale toediening chemotherapie bij gemetastaseerde tumoren   Niet klin   Nieuwv maligne gesl org vrouw	Toediening van chemotherapie bij uitzaaiingen bij baarmoederhalskanker
20108065	Maligniteit cervix   Begeleiden behandeling met orale chemotherapie bij gemetastaseerde tumoren   Niet klin   Nieuwv maligne gesl org vrouw	Begeleiding bij de behandeling met chemotherapie, tijdens een ziekenhuisopname bij baarmoederhalskanker
20108066	Maligniteit cervix   Begeleiden behandeling met orale chemotherapie bij gemetastaseerde tumoren   Klin   Nieuwv maligne gesl org vrouw	Begeleiding bij de behandeling met chemotherapie bij uitzaaiingen bij baarmoederhalskanker
20108073	Maligniteit cervix   Begeleiden behandeling met hormonale therapie bij gemetastaseerde tumoren   Klin   Nieuwv maligne gesl org vrouw	Begeleiding bij hormonale therapie in geval van uitzaaiingen (Met verpleegligdagen) bij Baarmoederhalskanker
20108074	Maligniteit cervix   Begeleiden behandeling met hormonale therapie bij gemetastaseerde tumoren   Niet klin   Nieuwv maligne gesl org vrouw	Begeleiding bij hormonale therapie in geval van uitzaaiingen op de polikliniek of dagbehandeling bij Baarmoederhalskanker
20108109	Maligniteit endometrium/ myometrium   Intraveneuze/ intrathecale toediening chemotherapie bij gemetastaseerde tumoren   Klin   Nieuwv maligne gesl org vrouw	Toediening van chemotherapie tijdens een ziekenhuisopname bij uitzaaiingen bij baarmoederkanker
20108110	Maligniteit endometrium/ myometrium   Intraveneuze/ intrathecale toediening chemotherapie bij gemetastaseerde tumoren   Niet klin   Nieuwv maligne gesl org vrouw	Toediening van chemotherapie bij uitzaaiingen bij baarmoederkanker
20108111	Maligniteit endometrium/ myometrium   Begeleiden behandeling met orale chemotherapie bij gemetastaseerde tumoren   Klin   Nieuwv maligne gesl org vrouw	Begeleiding bij de behandeling met chemotherapie, tijdens een ziekenhuisopname bij baarmoederkanker
20108112	Maligniteit endometrium/ myometrium   Begeleiden behandeling met orale chemotherapie bij gemetastaseerde tumoren   Niet klin   Nieuwv maligne gesl org vrouw	Begeleiding bij de behandeling met chemotherapie bij uitzaaiingen bij baarmoederkanker
20108119	Maligniteit endometrium/ myometrium   Begeleiden behandeling met hormonale therapie bij gemetastaseerde tumoren   Klin   Nieuwv maligne gesl org vrouw	Begeleiding bij hormonale therapie in geval van uitzaaiingen (Met verpleegligdagen) bij Baarmoederkanker
20108120	Maligniteit endometrium/ myometrium   Begeleiden behandeling met hormonale therapie bij gemetastaseerde tumoren   Niet klin   Nieuwv maligne gesl org vrouw	Begeleiding bij hormonale therapie in geval van uitzaaiingen op de polikliniek of dagbehandeling bij Baarmoederkanker
20108155	Maligniteit ovarium/ tuba   Intraveneuze/ intrathecale toediening chemotherapie bij gemetastaseerde tumoren   Klin   Nieuwv maligne gesl org vrouw	Toediening van chemotherapie tijdens een ziekenhuisopname bij uitzaaiingen bij eierstok/eileiderkanker
20108156	Maligniteit ovarium/ tuba   Intraveneuze/ intrathecale toediening chemotherapie bij gemetastaseerde tumoren   Niet klin   Nieuwv maligne gesl org vrouw	Toediening van chemotherapie bij uitzaaiingen bij eierstok/eileiderkanker
20108157	Maligniteit ovarium/ tuba   Begeleiden behandeling met orale chemotherapie bij gemetastaseerde tumoren   Klin   Nieuwv maligne gesl org vrouw	Begeleiding bij de behandeling met chemotherapie, tijdens een ziekenhuisopname bij eierstok/eileiderkanker
20108158	Maligniteit ovarium/ tuba   Begeleiden behandeling met orale chemotherapie bij gemetastaseerde tumoren   Niet klin   Nieuwv maligne gesl org vrouw	Begeleiding bij de behandeling met chemotherapie bij uitzaaiingen bij eierstok/eileiderkanker
20108165	Maligniteit ovarium/ tuba   Begeleiden behandeling met hormonale therapie bij gemetastaseerde tumoren   Klin   Nieuwv maligne gesl org vrouw	Begeleiding bij hormonale therapie in geval van uitzaaiingen (Met verpleegligdagen) bij Kanker van eierstok(ken) of eileider(s)
20108166	Maligniteit ovarium/ tuba   Begeleiden behandeling met hormonale therapie bij gemetastaseerde tumoren   Niet klin   Nieuwv maligne gesl org vrouw	Begeleiding bij hormonale therapie in geval van uitzaaiingen op de polikliniek of dagbehandeling bij Kanker van eierstok(ken) of eileider(s)
20108203	Maligniteit overig   Intraveneuze/ intrathecale toediening chemotherapie bij gemetastaseerde tumoren   Klin   Nieuwv maligne gesl org vrouw	Toediening van chemotherapie tijdens een ziekenhuisopname bij uitzaaiingen bij kanker aan de vrouwelijke geslachtsorganen
20108204	Maligniteit overig   Intraveneuze/ intrathecale toediening chemotherapie bij gemetastaseerde tumoren   Niet klin   Nieuwv maligne gesl org vrouw	Toediening van chemotherapie bij uitzaaiingen bij kanker aan de vrouwelijke geslachtsorganen
20108205	Maligniteit overig   Begeleiden behandeling met orale chemotherapie bij gemetastaseerde tumoren   Klin   Nieuwv maligne gesl org vrouw	Begeleiding bij de behandeling met chemotherapie, tijdens een ziekenhuisopname bij kanker aan de vrouwelijke geslachtsorganen
20108206	Maligniteit overig   Begeleiden behandeling met orale chemotherapie bij gemetastaseerde tumoren   Niet klin   Nieuwv maligne gesl org vrouw	Begeleiding bij de behandeling met chemotherapie bij uitzaaiingen bij kanker aan de vrouwelijke geslachtsorganen



Zorg-product	Omschrijving	Consumentenomschrijving
20108213	Maligniteit overig   Begeleiden behandeling met hormonale therapie bij gemetastaseerde tumoren   Klin   Nieuwv maligne gesl org vrouw	Begeleiding bij hormonale therapie in geval van uitzaaiingen (met verpleegligdagen) bij kanker van vrouwelijke geslachtsorganen
20108214	Maligniteit overig   Begeleiden behandeling met hormonale therapie bij gemetastaseerde tumoren   Niet klin   Nieuwv maligne gesl org vrouw	Begeleiding bij hormonale therapie in geval van uitzaaiingen op de polikliniek of dagbehandeling bij Kanker van vrouwelijke geslachtsorganen
20108233	Maligniteit cervix   Behandeling met hormonale therapie bij gemetastaseerde tumoren   Klin   Nieuwv maligne gesl org vrouw	Behandeling bij uitzaaiingen met hormonen, tijdens een ziekenhuisopname bij baarmoederhalskanker
20108234	Maligniteit cervix   Behandeling met hormonale therapie bij gemetastaseerde tumoren   Niet klin   Nieuwv maligne gesl org vrouw	Behandeling met hormonen bij uitzaaiingen bij baarmoederhalskanker
20108237	Maligniteit endometrium/ myometrium   Behandeling met hormonale therapie bij gemetastaseerde tumoren   Klin   Nieuwv maligne gesl org vrouw	Behandeling bij uitzaaiingen met hormonen, tijdens een ziekenhuisopname bij baarmoederkanker
20108238	Maligniteit endometrium/ myometrium   Behandeling met hormonale therapie bij gemetastaseerde tumoren   Niet klin   Nieuwv maligne gesl org vrouw	Behandeling met hormonen bij uitzaaiingen bij baarmoederkanker
20108241	Maligniteit ovarium/ tuba   Behandeling met hormonale therapie bij gemetastaseerde tumoren   Klin   Nieuwv maligne gesl org vrouw	Behandeling bij uitzaaiingen met hormonen, tijdens een ziekenhuisopname bij eierstok/eileiderkanker
20108242	Maligniteit ovarium/ tuba   Behandeling met hormonale therapie bij gemetastaseerde tumoren   Niet klin   Nieuwv maligne gesl org vrouw	Behandeling met hormonen bij uitzaaiingen bij eierstok/eileiderkanker
20108245	Maligniteit overig   Behandeling met hormonale therapie bij gemetastaseerde tumoren   Klin   Nieuwv maligne gesl org vrouw	Behandeling bij uitzaaiingen met hormonen, tijdens een ziekenhuisopname bij kanker aan de vrouwelijke geslachtsorganen
20108246	Maligniteit overig   Behandeling met hormonale therapie bij gemetastaseerde tumoren   Niet klin   Nieuwv maligne gesl org vrouw	Behandeling met hormonen bij uitzaaiingen bij kanker aan de vrouwelijke geslachtsorganen
20109042	Maligniteit geslachtsorganen man/ kiemceltumor   Begeleiden behandeling met orale chemotherapie bij gemetastaseerde tumoren   Niet klin   Nieuwv maligne gesl org man/prostaat/kiemceltumor	Begeleiding bij de behandeling met chemotherapie bij uitzaaiingen bij kanker aan de mannelijke geslachtsorganen of kiemceltumor
20109043	Maligniteit geslachtsorganen man/ kiemceltumor   Begeleiden behandeling met orale chemotherapie bij gemetastaseerde tumoren   Klin   Nieuwv maligne gesl org man/prostaat/kiemceltumor	Begeleiding bij de behandeling met chemotherapie, tijdens een ziekenhuisopname bij kanker aan de mannelijke geslachtsorganen of kiemceltumor
20109044	Maligniteit geslachtsorganen man/ kiemceltumor   Intraveneuze/ intrathecale toediening chemotherapie bij gemetastaseerde tumoren   Niet klin   Nieuwv maligne gesl org man/prostaat/kiemceltumor	Toediening van chemotherapie bij uitzaaiingen bij kanker aan de mannelijke geslachtsorganen of kiemceltumor
20109045	Maligniteit geslachtsorganen man/ kiemceltumor   Intraveneuze/ intrathecale toediening chemotherapie bij gemetastaseerde tumoren   Klin   Nieuwv maligne gesl org man/prostaat/kiemceltumor	Toediening van chemotherapie tijdens een ziekenhuisopname bij uitzaaiingen bij kanker aan de mannelijke geslachtsorganen of kiemceltumor
20109048	Prostaatmaligniteit   Begeleiden behandeling met orale chemotherapie bij gemetastaseerde tumoren   Niet klin   Nieuwv maligne gesl org man/prostaat/kiemceltumor	Begeleiding bij de behandeling met chemotherapie bij uitzaaiingen bij prostaatkanker
20109049	Prostaatmaligniteit   Begeleiden behandeling met orale chemotherapie bij gemetastaseerde tumoren   Klin   Nieuwv maligne gesl org man/prostaat/kiemceltumor	Begeleiding bij de behandeling met chemotherapie, tijdens een ziekenhuisopname bij prostaatkanker
20109050	Prostaatmaligniteit   Intraveneuze/ intrathecale toediening chemotherapie bij gemetastaseerde tumoren   Niet klin   Nieuwv maligne gesl org man/prostaat/kiemceltumor	Toediening van chemotherapie bij uitzaaiingen bij prostaatkanker
20109051	Prostaatmaligniteit   Intraveneuze/ intrathecale toediening chemotherapie bij gemetastaseerde tumoren   Klin   Nieuwv maligne gesl org man/prostaat/kiemceltumor	Toediening van chemotherapie tijdens een ziekenhuisopname bij uitzaaiingen bij prostaatkanker
20109053	Maligniteit mannelijke geslachtsorganen   Begeleiden behandeling met hormonale therapie bij gemetastaseerde tumoren   Niet klin   Nieuwv maligne gesl org/prostaat man	Begeleiding bij hormonale therapie in geval van uitzaaiingen op de polikliniek of dagbehandeling bij Kanker van mannelijke geslachtsorganen
20109054	Maligniteit mannelijke geslachtsorganen   Begeleiden behandeling met hormonale therapie bij gemetastaseerde tumoren   Klin   Nieuwv maligne gesl org/prostaat man	Begeleiding bij hormonale therapie in geval van uitzaaiingen (Met verpleegligdagen) bij Kanker van mannelijke geslachtsorganen
20109059	Prostaatmaligniteit   Begeleiden behandeling met hormonale therapie bij gemetastaseerde tumoren   Niet klin   Nieuwv maligne gesl org/prostaat man	Begeleiding bij hormonale therapie in geval van uitzaaiingen op de polikliniek of dagbehandeling bij Prostaatkanker
20109060	Prostaatmaligniteit   Begeleiden behandeling met hormonale therapie bij gemetastaseerde tumoren   Klin   Nieuwv maligne gesl org/prostaat man	Begeleiding bij hormonale therapie in geval van uitzaaiingen (Met verpleegligdagen) bij Prostaatkanker
20109101	Prostaatmaligniteit   Behandeling met hormonale therapie bij gemetastaseerde tumoren   Klin   Nieuwv maligne gesl org man/prostaat/kiemceltumor	Behandeling bij uitzaaiingen met hormonen, tijdens een ziekenhuisopname bij prostaatkanker
20109102	Prostaatmaligniteit   Behandeling met hormonale therapie bij gemetastaseerde tumoren   Niet klin   Nieuwv maligne gesl org man/prostaat/kiemceltumor	Behandeling met hormonen bij uitzaaiingen bij prostaatkanker
20109105	Maligniteit geslachtsorganen man/ kiemceltumor   Behandeling met hormonale therapie bij gemetastaseerde tumoren   Klin   Nieuwv maligne gesl org man/prostaat/kiemceltumor	Behandeling bij uitzaaiingen met hormonen, tijdens een ziekenhuisopname bij kanker aan de mannelijke geslachtsorganen of kiemceltumor
20109106	Maligniteit geslachtsorganen man/ kiemceltumor   Behandeling met hormonale therapie bij gemetastaseerde tumoren   Niet klin   Nieuwv maligne gesl org man/prostaat/kiemceltumor	Behandeling met hormonen bij uitzaaiingen bij kanker aan de mannelijke geslachtsorganen of kiemceltumor

Zorg-product	Omschrijving	Consumentenomschrijving
20110048	Maligniteit nier/ urineweg (excl blaas)   Begeleiden behandeling met orale chemotherapie bij gemetastaseerde tumoren   Niet klin   Nieuwv maligne nier/urineweg	Begeleiding bij de behandeling met chemotherapie bij uitzaaiingen bij kanker aan de nier(en) of urineweg(en)
20110049	Maligniteit nier/ urineweg (excl blaas)   Begeleiden behandeling met orale chemotherapie bij gemetastaseerde tumoren   Klin   Nieuwv maligne nier/urineweg	Begeleiding bij de behandeling met chemotherapie, tijdens een ziekenhuisopname bij kanker aan de nier(en) of urineweg(en)
20110050	Maligniteit nier/ urineweg (excl blaas)   Intraveneuze/ intrathecale toediening chemotherapie bij gemetastaseerde tumoren   Niet klin   Nieuwv maligne nier/urineweg	Toediening van chemotherapie bij uitzaaiingen bij kanker aan de nier(en) of urineweg(en)
20110051	Maligniteit nier/ urineweg (excl blaas)   Intraveneuze/ intrathecale toediening chemotherapie bij gemetastaseerde tumoren   Klin   Nieuwv maligne nier/urineweg	Toediening van chemotherapie tijdens een ziekenhuisopname bij uitzaaiingen bij kanker aan de nier(en) of urineweg(en)
20110052	Blaascarcinoom   Begeleiden behandeling met orale chemotherapie bij gemetastaseerde tumoren   Niet klin   Nieuwv maligne nier/urineweg	Begeleiding bij de behandeling met chemotherapie bij uitzaaiingen bij blaaskanker
20110053	Blaascarcinoom   Begeleiden behandeling met orale chemotherapie bij gemetastaseerde tumoren   Klin   Nieuwv maligne nier/urineweg	Begeleiding bij de behandeling met chemotherapie, tijdens een ziekenhuisopname bij blaaskanker
20110054	Blaascarcinoom   Intraveneuze/ intrathecale toediening chemotherapie bij gemetastaseerde tumoren   Niet klin   Nieuwv maligne nier/urineweg	Toediening van chemotherapie bij uitzaaiingen bij blaaskanker
20110055	Blaascarcinoom   Intraveneuze/ intrathecale toediening chemotherapie bij gemetastaseerde tumoren   Klin   Nieuwv maligne nier/urineweg	Toediening van chemotherapie tijdens een ziekenhuisopname bij uitzaaiingen bij blaaskanker
20110056	Maligniteit nier/ urineweg (excl blaas)   Begeleiden behandeling met hormonale therapie bij gemetastaseerde tumoren   Niet klin   Nieuwv maligne nier/urineweg	Begeleiding bij hormonale therapie in geval van uitzaaiingen op de polikliniek of dagbehandeling bij Kanker van nier(en) of urinewegen
20110057	Maligniteit nier/ urineweg (excl blaas)   Begeleiden behandeling met hormonale therapie bij gemetastaseerde tumoren   Klin   Nieuwv maligne nier/urineweg	Begeleiding bij hormonale therapie in geval van uitzaaiingen (Met verpleegligdagen) bij Kanker van nier(en) of urinewegen
20110062	Blaascarcinoom   Begeleiden behandeling met hormonale therapie bij gemetastaseerde tumoren   Niet klin   Nieuwv maligne nier/urineweg	Begeleiding bij hormonale therapie in geval van uitzaaiingen op de polikliniek of dagbehandeling bij Blaaskanker
20110063	Blaascarcinoom   Begeleiden behandeling met hormonale therapie bij gemetastaseerde tumoren   Klin   Nieuwv maligne nier/urineweg	Begeleiding bij hormonale therapie in geval van uitzaaiingen (Met verpleegligdagen) bij Blaaskanker
20110100	Blaascarcinoom   Behandeling met hormonale therapie bij gemetastaseerde tumoren   Klin   Nieuwv maligne nier/urineweg	Behandeling bij uitzaaiingen met hormonen, tijdens een ziekenhuisopname bij blaaskanker
20110101	Blaascarcinoom   Behandeling met hormonale therapie bij gemetastaseerde tumoren   Niet klin   Nieuwv maligne nier/urineweg	Behandeling met hormonen bij uitzaaiingen bij blaaskanker
20110104	Maligniteit nier/ urineweg (excl blaas)   Behandeling met hormonale therapie bij gemetastaseerde tumoren   Klin   Nieuwv maligne nier/urineweg	Behandeling bij uitzaaiingen met hormonen, tijdens een ziekenhuisopname bij kanker aan de nier(en) of urineweg(en)
20110105	Maligniteit nier/ urineweg (excl blaas)   Behandeling met hormonale therapie bij gemetastaseerde tumoren   Niet klin   Nieuwv maligne nier/urineweg	Behandeling met hormonen bij uitzaaiingen bij kanker aan de nier(en) of urineweg(en)
20112019	Begeleiden behandeling met orale chemotherapie bij gemetastaseerde tumoren   Niet klin   Nieuwv maligne schild-/endocr klier	Begeleiding bij de behandeling met chemotherapie bij uitzaaiingen bij kanker aan de schildklier/ klier die te maken heeft met de stofwisseling
20112020	Begeleiden behandeling met orale chemotherapie bij gemetastaseerde tumoren   Klin   Nieuwv maligne schild-/endocr klier	Begeleiding bij de behandeling met chemotherapie, tijdens een ziekenhuisopname bij kanker aan de schildklier/ klier die te maken heeft met de stofwisseling
20112021	Intraveneuze/ intrathecale toediening chemotherapie bij gemetastaseerde tumoren   Niet klin   Nieuwv maligne schild-/endocr klier	Toediening van chemotherapie bij uitzaaiingen bij kanker aan de schildklier/ klier die te maken heeft met de stofwisseling
20112022	Intraveneuze/ intrathecale toediening chemotherapie bij gemetastaseerde tumoren   Klin   Nieuwv maligne schild-/endocr klier	Toediening van chemotherapie tijdens een ziekenhuisopname bij uitzaaiingen bij kanker aan de schildklier/ klier die te maken heeft met de stofwisseling
20112023	Begeleiden behandeling met hormonale therapie bij gemetastaseerde tumoren   Niet klin   Nieuwv maligne schild-/endocr klier	Begeleiding bij hormonale therapie in geval van uitzaaiingen op de polikliniek of dagbehandeling bij Schildklierkanker
20112024	Begeleiden behandeling met hormonale therapie bij gemetastaseerde tumoren   Klin   Nieuwv maligne schild-/endocr klier	Begeleiding bij hormonale therapie in geval van uitzaaiingen (Met verpleegligdagen) bij Schildklierkanker
20112047	Behandeling met hormonale therapie bij gemetastaseerde tumoren   Niet klin   Nieuwv maligne schild-/endocr klier	Behandeling met hormonen bij uitzaaiingen bij kanker aan de schildklier/ klier die te maken heeft met de stofwisseling
20112048	Behandeling met hormonale therapie bij gemetastaseerde tumoren   Klin   Nieuwv maligne schild-/endocr klier	Behandeling met hormonen bij uitzaaiingen tijdens een ziekenhuisopname bij kanker aan de schildklier/ klier die te maken heeft met de stofwisseling



Zorg-product	Omschrijving	Consumentenomschrijving
20117020	Begeleiden behandeling met orale chemotherapie bij gemetastaseerde tumoren   Niet klin   Nieuwv maligne lok nno	Begeleiding bij de behandeling met chemotherapie bij uitzaaiingen bij een kwaadaardig gezwel
20117021	Begeleiden behandeling met orale chemotherapie bij gemetastaseerde tumoren   Klin   Nieuwv maligne lok nno	Begeleiding bij de behandeling met chemotherapie, tijdens een ziekenhuisopname bij een kwaadaardig gezwel
20117022	Intraveneuze/ intrathecale toediening chemotherapie bij gemetastaseerde tumoren   Niet klin   Nieuwv maligne lok nno	Toediening van chemotherapie bij uitzaaiingen bij een kwaadaardig gezwel
20117023	Intraveneuze/ intrathecale toediening chemotherapie bij gemetastaseerde tumoren   Klin   Nieuwv maligne lok nno	Toediening van chemotherapie tijdens een ziekenhuisopname bij uitzaaiingen bij een kwaadaardig gezwel
20117024	Begeleiden behandeling met hormonale therapie bij gemetastaseerde tumoren   Niet klin   Nieuwv maligne lok nno	Begeleiding bij hormonale therapie in geval van uitzaaiingen op de polikliniek of dagbehandeling bij Een kwaadaardige tumor
20117025	Begeleiden behandeling met hormonale therapie bij gemetastaseerde tumoren   Klin   Nieuwv maligne lok nno	Begeleiding bij hormonale therapie in geval van uitzaaiingen (Met verpleegligdagen) bij Een kwaadaardige tumor
20117046	Behandeling met hormonale therapie bij gemetastaseerde tumoren   Niet klin   Nieuwv maligne lok nno	Behandeling met hormonen bij uitzaaiingen bij een kwaadaardig gezwel
20117047	Behandeling met hormonale therapie bij gemetastaseerde tumoren   Klin   Nieuwv maligne lok nno	Behandeling met hormonen bij uitzaaiingen tijdens een ziekenhuisopname bij een kwaadaardig gezwel
28999028	Begeleiden behandeling met orale chemotherapie bij gemetastaseerde of hematologische maligniteiten   Niet klin   Nieuwv lymfoid/hematopoëtisch	Begeleiding bij de behandeling met chemotherapie bij een ziekte waarbij het lichaam teveel rode bloedcellen, witte bloedcellen of bloedplaatjes aanmaakt
28999029	Begeleiden behandeling met orale chemotherapie bij gemetastaseerde of hematologische maligniteiten   Klin   Nieuwv lymfoid/hematopoëtisch	Begeleiding bij de behandeling met chemotherapie tijdens een ziekenhuisopname bij een ziekte waarbij het lichaam teveel rode bloedcellen, witte bloedcellen of bloedplaatjes aanmaakt
28999030	Intraveneuze/ intrathecale toediening chemotherapie bij gemetastaseerde of hematologische maligniteiten   Niet klin   Nieuwv lymfoid/hematopoëtisch	Toediening van chemotherapie bij een ziekte waarbij het lichaam teveel rode bloedcellen, witte bloedcellen of bloedplaatjes aanmaakt
28999031	Intraveneuze/ intrathecale toediening chemotherapie bij gemetastaseerde of hematologische maligniteiten   Klin   Nieuwv lymfoid/hematopoëtisch	Toediening van chemotherapie tijdens een ziekenhuisopname bij een ziekte waarbij het lichaam teveel rode bloedcellen, witte bloedcellen of bloedplaatjes aanmaakt
28999033	Begeleiden behandeling met hormonale therapie bij gemetastaseerde tumoren   Niet klin   Nieuwv lymfoid/hematopoëtisch	Begeleiding bij hormonale therapie in geval van uitzaaiingen op de polikliniek of dagbehandeling bij Een tumor van beenmerg / zwezerik / lever / lymfeklieren / milt
28999034	Begeleiden behandeling met hormonale therapie bij gemetastaseerde tumoren   Klin   Nieuwv lymfoid/hematopoëtisch	Begeleiding bij hormonale therapie in geval van uitzaaiingen (Met verpleegligdagen) bij Een tumor van beenmerg / zwezerik / lever / lymfeklieren / milt
28999065	Behandeling met hormonale therapie bij gemetastaseerde of hematologische maligniteiten   Klin   Nieuwv lymfoid/hematopoëtisch	Behandeling met hormonen tijdens een ziekenhuisopname bij een ziekte waarbij het lichaam teveel rode bloedcellen, witte bloedcellen of bloedplaatjes aanmaakt
28999066	Behandeling met hormonale therapie bij gemetastaseerde of hematologische maligniteiten   Niet klin   Nieuwv lymfoid/hematopoëtisch	Behandeling met hormonen bij een ziekte waarbij het lichaam teveel rode bloedcellen, witte bloedcellen of bloedplaatjes aanmaakt
29099034	Begeleiden behandeling met hormonale therapie bij gemetastaseerde tumoren   Niet klin   Nieuwv maligne ademh/intrathor org	Begeleiding bij hormonale therapie in geval van uitzaaiingen op de polikliniek of dagbehandeling bij Kanker van ademhalingsstelsel/(andere) organen in borstkas
29099035	Begeleiden behandeling met hormonale therapie bij gemetastaseerde tumoren   Klin   Nieuwv maligne ademh/intrathor org	Begeleiding bij hormonale therapie in geval van uitzaaiingen (Met verpleegligdagen) bij Kanker van ademhalingsstelsel/(andere) organen in borstkas
29099036	Begeleiden behandeling met orale chemotherapie bij gemetastaseerde tumoren   Zonder begeleiding radiother/ peri-oper zorg   Niet klin   Nieuwv maligne ademh/intrathor org	Begeleiding bij de behandeling met chemotherapie bij uitzaaiingen bij kanker van het ademhalingsstelsel of van andere organen in de borstkas
29099037	Begeleiden behandeling met orale chemotherapie bij gemetastaseerde tumoren   Zonder begeleiding radiother/ peri-oper zorg   Klin   Nieuwv maligne ademh/intrathor org	Begeleiding tijdens een ziekenhuisopname van de behandeling met chemotherapie bij uitzaaiingen bij kanker van het ademhalingsstelsel of van andere organen in de borstkas
29099038	Begeleiden behandeling met orale chemotherapie bij gemetastaseerde tumoren   Met begeleiding radiother/ peri-oper zorg   Niet klin   Nieuwv maligne ademh/intrathor org	Begeleiding bij de behandeling met chemotherapie bij uitzaaiingen met begeleiding bij radiotherapie bij kanker van het ademhalingsstelsel of van andere organen in de borstkas
29099039	Begeleiden behandeling met orale chemotherapie bij gemetastaseerde tumoren   Met begeleiding radiother/ peri-oper zorg   Klin   Nieuwv maligne ademh/intrathor org	Begeleiding bij chemotherapie in geval van uitzaaiingen (incl begeleiding bij radiotherapie - met verpleegligdagen) bij Kanker van ademhalingsstelsel/(andere) organen in borstkas
29099040	Intraveneuze/ intrathecale toediening chemotherapie bij gemetastaseerde tumoren   Zonder begeleiding radiother/ peri-oper zorg   Niet klin   Nieuwv maligne ademh/intrathor org	Verstrekking van chemotherapie bij uitzaaiingen bij kanker van het ademhalingsstelsel of van andere organen in de borstkas
29099041	Intraveneuze/ intrathecale toediening chemotherapie bij gemetastaseerde tumoren   Zonder begeleiding radiother/ peri-oper zorg   Klin   Nieuwv maligne ademh/intrathor org	Verstrekking van chemotherapie bij uitzaaiingen tijdens een ziekenhuisopname bij kanker van het ademhalingsstelsel of van andere organen in de borstkas
29099042	Intraveneuze/ intrathecale toediening chemotherapie bij gemetastaseerde tumoren   Met begeleiding radiother/ peri-oper zorg   Niet klin   Nieuwv maligne ademh/intrathor org	Toediening van chemotherapie bij uitzaaiingen met begeleiding bij radiotherapie bij kanker van het ademhalingsstelsel of van andere organen in de borstkas
29099043	Intraveneuze/ intrathecale toediening chemotherapie bij gemetastaseerde tumoren   Met begeleiding radiother/ peri-oper zorg   Klin   Nieuwv maligne ademh/intrathor org	Verstrekking chemotherapie bij uitzaaiingen met begeleiding radiotherapie en rondom een operatie tijdens een ziekenhuisopname bij kanker van het ademhalingsstelsel of organen in de borstkas

Zorg-product	Omschrijving	Consumentenomschrijving
29099074	Behandeling met hormonale therapie bij gemetastaseerde tumoren   Klin   Nieuwv maligne ademh/intrathor org	Behandeling met hormonen bij uitzaaiingen tijdens een ziekenhuisopname bij kanker van het ademhalingsstelsel of van andere organen in de borstkas
29099075	Behandeling met hormonale therapie bij gemetastaseerde tumoren   Niet klin   Nieuwv maligne ademh/intrathor org	Behandeling met hormonen bij uitzaaiingen bij kanker van het ademhalingsstelsel of van andere organen in de borstkas
29099080	Intraveneuze/ intrathecale toediening chemotherapie bij gemetastaseerde tumoren   Met begeleiding radiotherapie   Klin   Nieuwv maligne ademh/intrathor org	Toediening chemotherapie bij uitzaaiingen met begeleiding bij radiotherapie tijdens ziekenhuisopname bij kanker van het ademhalingsstelsel of organen in de borstkas
29099081	Begeleiden behandeling met orale chemotherapie bij gemetastaseerde tumoren   Met begeleiding radiotherapie   Klin   Nieuwv maligne ademh/intrathor org	Begeleiding bij chemotherapie bij uitzaaiingen met begeleiding bij radiotherapie tijdens ziekenhuisopname bij kanker van het ademhalingsstelsel of van andere organen in de borstkas
29199055	Colorectale maligniteit   Begeleiden behandeling met orale chemotherapie bij gemetastaseerde tumoren   Niet klin   Nieuwv maligne spijsvertering	Begeleiding bij de behandeling met chemotherapie bij uitzaaiingen bij kanker van dikke darm of endeldarm
29199056	Colorectale maligniteit   Begeleiden behandeling met orale chemotherapie bij gemetastaseerde tumoren   Klin   Nieuwv maligne spijsvertering	Begeleiding bij de behandeling met chemotherapie, tijdens een ziekenhuisopname bij kanker van dikke darm of endeldarm
29199057	Colorectale maligniteit   Intraveneuze/ intrathecale toediening chemotherapie bij gemetastaseerde tumoren   Niet klin   Nieuwv maligne spijsvertering	Toediening van chemotherapie bij uitzaaiingen bij kanker van dikke darm of endeldarm
29199058	Colorectale maligniteit   Intraveneuze/ intrathecale toediening chemotherapie bij gemetastaseerde tumoren   Klin   Nieuwv maligne spijsvertering	Toediening van chemotherapie tijdens een ziekenhuisopname bij uitzaaiingen bij kanker van dikke darm of endeldarm
29199073	Colorectale maligniteit   Begeleiden behandeling met hormonale therapie bij gemetastaseerde tumoren   Niet klin   Nieuwv maligne spijsvertering	Begeleiding bij hormonale therapie in geval van uitzaaiingen op de polikliniek of dagbehandeling bij Dikkedarm-/endeldarmkanker
29199074	Colorectale maligniteit   Begeleiden behandeling met hormonale therapie bij gemetastaseerde tumoren   Klin   Nieuwv maligne spijsvertering	Begeleiding bij hormonale therapie in geval van uitzaaiingen (Met verpleegligdagen) bij Dikkedarm-/endeldarmkanker
29199129	Maligniteit slokdarm/ cardia   Intraveneuze/ intrathecale toediening chemotherapie bij gemetastaseerde tumoren   Klin   Nieuwv maligne spijsvertering	Toediening van chemotherapie tijdens een ziekenhuisopname bij uitzaaiingen bij slokdarm of maagmondkanker
29199130	Maligniteit slokdarm/ cardia   Intraveneuze/ intrathecale toediening chemotherapie bij gemetastaseerde tumoren   Niet klin   Nieuwv maligne spijsvertering	Toediening van chemotherapie bij uitzaaiingen bij slokdarm of maagmondkanker
29199131	Maligniteit slokdarm/ cardia   Begeleiden behandeling met orale chemotherapie bij gemetastaseerde tumoren   Klin   Nieuwv maligne spijsvertering	Begeleiding bij de behandeling met chemotherapie, tijdens een ziekenhuisopname bij slokdarm of maagmondkanker
29199132	Maligniteit slokdarm/ cardia   Begeleiden behandeling met orale chemotherapie bij gemetastaseerde tumoren   Niet klin   Nieuwv maligne spijsvertering	Begeleiding bij de behandeling met chemotherapie bij uitzaaiingen bij slokdarm of maagmondkanker
29199139	Maligniteit slokdarm/ cardia   Begeleiden behandeling met hormonale therapie bij gemetastaseerde tumoren   Klin   Nieuwv maligne spijsvertering	Begeleiding bij hormonale therapie in geval van uitzaaiingen (Met verpleegligdagen) bij Slokdarmkanker
29199140	Maligniteit slokdarm/ cardia   Begeleiden behandeling met hormonale therapie bij gemetastaseerde tumoren   Niet klin   Nieuwv maligne spijsvertering	Begeleiding bij hormonale therapie in geval van uitzaaiingen op de polikliniek of dagbehandeling bij Slokdarmkanker
29199178	Maligniteit maag (excl cardia)   Intraveneuze/ intrathecale toediening chemotherapie bij gemetastaseerde tumoren   Klin   Nieuwv maligne spijsvertering	Toediening van chemotherapie tijdens een ziekenhuisopname bij uitzaaiingen bij maagkanker
29199179	Maligniteit maag (excl cardia)   Intraveneuze/ intrathecale toediening chemotherapie bij gemetastaseerde tumoren   Niet klin   Nieuwv maligne spijsvertering	Toediening van chemotherapie bij uitzaaiingen bij maagkanker
29199180	Maligniteit maag (excl cardia)   Begeleiden behandeling met orale chemotherapie bij gemetastaseerde tumoren   Klin   Nieuwv maligne spijsvertering	Begeleiding bij de behandeling met chemotherapie, tijdens een ziekenhuisopname bij maagkanker
29199181	Maligniteit maag (excl cardia)   Begeleiden behandeling met orale chemotherapie bij gemetastaseerde tumoren   Niet klin   Nieuwv maligne spijsvertering	Begeleiding bij de behandeling met chemotherapie bij uitzaaiingen bij maagkanker
29199188	Maligniteit maag (excl cardia)   Begeleiden behandeling met hormonale therapie bij gemetastaseerde tumoren   Klin   Nieuwv maligne spijsvertering	Begeleiding bij hormonale therapie in geval van uitzaaiingen (Met verpleegligdagen) bij Maagkanker
29199189	Maligniteit maag (excl cardia)   Begeleiden behandeling met hormonale therapie bij gemetastaseerde tumoren   Niet klin   Nieuwv maligne spijsvertering	Begeleiding bij hormonale therapie in geval van uitzaaiingen op de polikliniek of dagbehandeling bij Maagkanker

Zorg-product	Omschrijving	Consumentenomschrijving
29199238	Overige maligniteit abdomen   Intraveneuze/ intrathecale toediening chemotherapie bij gemetastaseerde tumoren   Klin   Nieuwv maligne spijsvertering	Toediening van chemotherapie tijdens een ziekenhuisopname bij uitzaaiingen bij kanker buikorganen
29199239	Overige maligniteit abdomen   Intraveneuze/ intrathecale toediening chemotherapie bij gemetastaseerde tumoren   Niet klin   Nieuwv maligne spijsvertering	Toediening van chemotherapie bij uitzaaiingen bij kanker buikorganen
29199240	Overige maligniteit abdomen   Begeleiden behandeling met orale chemotherapie bij gemetastaseerde tumoren   Klin   Nieuwv maligne spijsvertering	Begeleiding bij de behandeling met chemotherapie, tijdens een ziekenhuisopname bij kanker buikorganen
29199241	Overige maligniteit abdomen   Begeleiden behandeling met orale chemotherapie bij gemetastaseerde tumoren   Niet klin   Nieuwv maligne spijsvertering	Begeleiding bij de behandeling met chemotherapie bij uitzaaiingen bij kanker buikorganen
29199248	Overige maligniteit abdomen   Begeleiden behandeling met hormonale therapie bij gemetastaseerde tumoren   Klin   Nieuwv maligne spijsvertering	Begeleiding bij hormonale therapie in geval van uitzaaiingen (Met verpleegligdagen) bij Kanker van het spijsverteringsstelsel
29199249	Overige maligniteit abdomen   Begeleiden behandeling met hormonale therapie bij gemetastaseerde tumoren   Niet klin   Nieuwv maligne spijsvertering	Begeleiding bij hormonale therapie in geval van uitzaaiingen op de polikliniek of dagbehandeling bij Kanker van het spijsverteringsstelsel
29199269	Colorectale maligniteit   Behandeling met hormonale therapie bij gemetastaseerde tumoren   Klin   Nieuwv maligne spijsvertering	Behandeling bij uitzaaiingen met hormonen, tijdens een ziekenhuisopname bij kanker van dikke darm of endeldarm
29199270	Colorectale maligniteit   Behandeling met hormonale therapie bij gemetastaseerde tumoren   Niet klin   Nieuwv maligne spijsvertering	Behandeling met hormonen bij uitzaaiingen bij kanker van dikke darm of endeldarm
29199273	Maligniteit slokdarm/ cardia   Behandeling met hormonale therapie bij gemetastaseerde tumoren   Klin   Nieuwv maligne spijsvertering	Behandeling bij uitzaaiingen met hormonen, tijdens een ziekenhuisopname bij slokdarm of maagmondkanker
29199274	Maligniteit slokdarm/ cardia   Behandeling met hormonale therapie bij gemetastaseerde tumoren   Niet klin   Nieuwv maligne spijsvertering	Behandeling met hormonen bij uitzaaiingen bij slokdarm of maagmondkanker
29199277	Maligniteit maag (excl cardia)   Behandeling met hormonale therapie bij gemetastaseerde tumoren   Klin   Nieuwv maligne spijsvertering	Behandeling bij uitzaaiingen met hormonen, tijdens een ziekenhuisopname bij maagkanker
29199278	Maligniteit maag (excl cardia)   Behandeling met hormonale therapie bij gemetastaseerde tumoren   Niet klin   Nieuwv maligne spijsvertering	Behandeling met hormonen bij uitzaaiingen bij maagkanker
29199281	Overige maligniteit abdomen   Behandeling met hormonale therapie bij gemetastaseerde tumoren   Klin   Nieuwv maligne spijsvertering	Behandeling bij uitzaaiingen met hormonen, tijdens een ziekenhuisopname bij kanker buikorganen
29199282	Overige maligniteit abdomen   Behandeling met hormonale therapie bij gemetastaseerde tumoren   Niet klin   Nieuwv maligne spijsvertering	Behandeling met hormonen bij uitzaaiingen bij kanker buikorganen
29299025	Begeleiden behandeling met orale chemotherapie bij gemetastaseerde tumoren   Niet klin   Nieuwv maligne lip/mond-/keelholte/hals	Begeleiding bij de behandeling met chemotherapie bij uitzaaiingen bij kanker van lip of mond of keelholte of hals
29299026	Begeleiden behandeling met orale chemotherapie bij gemetastaseerde tumoren   Klin   Nieuwv maligne lip/mond-/keelholte/hals	Begeleiding bij de behandeling met chemotherapie, tijdens een ziekenhuisopname bij kanker van lip of mond of keelholte of hals
29299027	Intraveneuze/ intrathecale toediening chemotherapie bij gemetastaseerde tumoren   Niet klin   Nieuwv maligne lip/mond-/keelholte/hals	Toediening van chemotherapie bij uitzaaiingen bij kanker van lip of mond of keelholte of hals
29299028	Intraveneuze/ intrathecale toediening chemotherapie bij gemetastaseerde tumoren   Klin   Nieuwv maligne lip/mond-/keelholte/hals	Toediening van chemotherapie tijdens een ziekenhuisopname bij uitzaaiingen bij kanker van lip of mond of keelholte of hals
29299031	Begeleiden behandeling met hormonale therapie bij gemetastaseerde tumoren   Niet klin   Nieuwv maligne lip/mond-/keelholte/hals	Begeleiding bij hormonale therapie in geval van uitzaaiingen op de polikliniek of dagbehandeling bij Kanker van lip / mond- / keelholte / hals
29299032	Begeleiden behandeling met hormonale therapie bij gemetastaseerde tumoren   Klin   Nieuwv maligne lip/mond-/keelholte/hals	Begeleiding bij hormonale therapie in geval van uitzaaiingen (Met verpleegligdagen) bij Kanker van lip / mond- / keelholte / hals
29299053	Behandeling met hormonale therapie bij gemetastaseerde tumoren   Niet klin   Nieuwv maligne lip/mond-/keelholte/hals	Behandeling met hormonen bij uitzaaiingen bij kanker van lip of mond of keelholte of hals
29299054	Behandeling met hormonale therapie bij gemetastaseerde tumoren   Klin   Nieuwv maligne lip/mond-/keelholte/hals	Behandeling met hormonen bij uitzaaiingen tijdens een ziekenhuisopname bij kanker van lip of mond of keelholte of hals
29399022	Begeleiden behandeling met orale chemotherapie bij gemetastaseerde tumoren   Niet klin   Nieuwv maligne bot/kraakb/weke delen	Begeleiding bij de behandeling met chemotherapie bij uitzaaiingen bij kanker van bot, kraakbeen of weke delen
29399023	Begeleiden behandeling met orale chemotherapie bij gemetastaseerde tumoren   Klin   Nieuwv maligne bot/kraakb/weke delen	Begeleiding bij de behandeling met chemotherapie, tijdens een ziekenhuisopname bij kanker van bot, kraakbeen of weke delen
29399024	Intraveneuze/ intrathecale toediening chemotherapie bij gemetastaseerde tumoren   Niet klin   Nieuwv maligne bot/kraakb/weke delen	Toediening van chemotherapie bij uitzaaiingen bij kanker van bot, kraakbeen of weke delen
29399025	Intraveneuze/ intrathecale toediening chemotherapie bij gemetastaseerde tumoren   Klin   Nieuwv maligne bot/kraakb/weke delen	Toediening van chemotherapie tijdens een ziekenhuisopname bij uitzaaiingen bij kanker van bot, kraakbeen of weke delen
29399028	Begeleiden behandeling met hormonale therapie bij gemetastaseerde tumoren   Niet klin   Nieuwv maligne bot/kraakb/weke delen	Begeleiding bij hormonale therapie in geval van uitzaaiingen op de polikliniek of dagbehandeling bij Kanker van bot / gewrichtskraakbeen / weke delen
29399029	Begeleiden behandeling met hormonale therapie bij gemetastaseerde tumoren   Klin   Nieuwv maligne bot/kraakb/weke delen	Begeleiding bij hormonale therapie in geval van uitzaaiingen (Met verpleegligdagen) bij Kanker van bot / gewrichtskraakbeen / weke delen
29399061	Behandeling met hormonale therapie bij gemetastaseerde tumoren   Klin   Nieuwv maligne bot/kraakb/weke delen	Behandeling met hormonen bij uitzaaiingen tijdens een ziekenhuisopname bij kanker van bot, kraakbeen of weke delen
29399062	Behandeling met hormonale therapie bij gemetastaseerde tumoren   Niet klin   Nieuwv maligne bot/kraakb/weke delen	Behandeling met hormonen bij uitzaaiingen bij kanker van bot, kraakbeen of weke delen

Zorg-product	Omschrijving	Consumentenomschrijving
29499023	Begeleiden behandeling met orale chemotherapie bij gemetastaseerde tumoren   Niet klin   Nieuwv maligne huid/premaligne dermatose	Begeleiding bij de behandeling met chemotherapie bij uitzaaiingen bij huidkanker of voortekenen daarvan
29499024	Begeleiden behandeling met orale chemotherapie bij gemetastaseerde tumoren   Klin   Nieuwv maligne huid/premaligne dermatose	Begeleiding bij de behandeling met chemotherapie, tijdens een ziekenhuisopname bij huidkanker of voortekenen daarvan
29499025	Intraveneuze/ intrathecale toediening chemotherapie bij gemetastaseerde tumoren   Niet klin   Nieuwv maligne huid/premaligne dermatose	Toediening van chemotherapie bij uitzaaiingen bij huidkanker of voortekenen daarvan
29499026	Intraveneuze/ intrathecale toediening chemotherapie bij gemetastaseerde tumoren   Klin   Nieuwv maligne huid/premaligne dermatose	Toediening van chemotherapie tijdens een ziekenhuisopname bij uitzaaiingen bij huidkanker of voortekenen daarvan
29499028	Begeleiden behandeling met hormonale therapie bij gemetastaseerde tumoren   Niet klin   Nieuwv maligne huid/premaligne dermatose	Begeleiding bij hormonale therapie in geval van uitzaaiingen op de polikliniek of dagbehandeling bij Huidkanker of voortekenen hiervan
29499029	Begeleiden behandeling met hormonale therapie bij gemetastaseerde tumoren   Klin   Nieuwv maligne huid/premaligne dermatose	Begeleiding bij hormonale therapie in geval van uitzaaiingen (Met verpleegligdagen) bij Huidkanker of voortekenen hiervan
29499053	Behandeling met hormonale therapie bij gemetastaseerde tumoren   Klin   Nieuwv maligne huid/premaligne dermatose	Behandeling met hormonen bij uitzaaiingen tijdens een ziekenhuisopname bij huidkanker of voortekenen daarvan
29499054	Behandeling met hormonale therapie bij gemetastaseerde tumoren   Niet klin   Nieuwv maligne huid/premaligne dermatose	Behandeling met hormonen bij uitzaaiingen bij huidkanker of voortekenen daarvan
29799021	Overige neoplasmata   Begeleiden behandeling met orale chemotherapie bij gemetastaseerde tumoren   Niet klin   Nieuwv meningen/hersenen/zenuwstelsel	Begeleiding bij de behandeling met chemotherapie bij uitzaaiingen bij kanker van de hersenvliezen/ van het zenuwstelsel/ in de hersenen
29799022	Overige neoplasmata   Begeleiden behandeling met orale chemotherapie bij gemetastaseerde tumoren   Klin   Nieuwv meningen/hersenen/zenuwstelsel	Begeleiding bij de behandeling met chemotherapie, tijdens een ziekenhuisopname bij kanker van de hersenvliezen/ van het zenuwstelsel/ in de hersenen
29799023	Overige neoplasmata   Intraveneuze/ intrathecale toediening chemotherapie bij gemetastaseerde tumoren   Niet klin   Nieuwv meningen/hersenen/zenuwstelsel	Toediening van chemotherapie bij uitzaaiingen bij kanker van de hersenvliezen/ van het zenuwstelsel/ in de hersenen
29799024	Overige neoplasmata   Intraveneuze/ intrathecale toediening chemotherapie bij gemetastaseerde tumoren   Klin   Nieuwv meningen/hersenen/zenuwstelsel	Toediening van chemotherapie tijdens een ziekenhuisopname bij uitzaaiingen bij kanker van de hersenvliezen/ van het zenuwstelsel/ in de hersenen
29799030	Overige neoplasmata   Begeleiden behandeling met hormonale therapie bij gemetastaseerde tumoren   Niet klin   Nieuwv meningen/hersenen/zenuwstelsel	Begeleiding bij hormonale therapie in geval van uitzaaiingen op de polikliniek of dagbehandeling bij Een gezwel in de hersen(vliez)en en/of het zenuwstelsel
29799031	Overige neoplasmata   Begeleiden behandeling met hormonale therapie bij gemetastaseerde tumoren   Klin   Nieuwv meningen/hersenen/zenuwstelsel	Begeleiding bij hormonale therapie in geval van uitzaaiingen (Met verpleegligdagen) bij Een gezwel in de hersen(vliez)en en/of het zenuwstelsel
29799081	Overige neoplasmata   Behandeling met hormonale therapie bij gemetastaseerde tumoren   Klin   Nieuwv meningen/hersenen/zenuwstelsel	Behandeling bij uitzaaiingen met hormonen, tijdens een ziekenhuisopname bij kanker van de hersenvliezen/ van het zenuwstelsel/ in de hersenen
29799082	Overige neoplasmata   Behandeling met hormonale therapie bij gemetastaseerde tumoren   Niet klin   Nieuwv meningen/hersenen/zenuwstelsel	Behandeling met hormonen bij uitzaaiingen bij kanker van de hersenvliezen/ van het zenuwstelsel/ in de hersenen
990016044	ALL/ AML   Begeleiden behandeling met orale chemotherapie bij gemetastaseerde tumoren   Niet klin   Kindergeneeskunde	Begeleiding bij chemotherapie in geval van uitzaaiingen op de polikliniek of dagbehandeling bij Acute leukemie
990016045	ALL/ AML   Begeleiden behandeling met orale chemotherapie bij gemetastaseerde tumoren   Klin   Kindergeneeskunde	Begeleiding bij chemotherapie in geval van uitzaaiingen (Met verpleegligdagen) bij Acute leukemie
990016046	ALL/ AML   Intraveneuze/ intrathecale toediening chemotherapie bij gemetastaseerde tumoren   Niet klin   Kindergeneeskunde	Verstrekking van chemotherapie in geval van uitzaaiingen bij Acute leukemie
990016047	ALL/ AML   Intraveneuze/ intrathecale toediening chemotherapie bij gemetastaseerde tumoren   Klin   Kindergeneeskunde	Verstrekking van chemotherapie in geval van uitzaaiingen (Met verpleegligdagen) bij Acute leukemie
990016056	Ov oncologische aandoeningen   Begeleiden behandeling met orale chemotherapie bij gemetastaseerde tumoren   Niet klin   Kindergeneeskunde	Begeleiding bij chemotherapie in geval van uitzaaiingen op de polikliniek of dagbehandeling bij Kanker
990016057	Ov oncologische aandoeningen   Begeleiden behandeling met orale chemotherapie bij gemetastaseerde tumoren   Klin   Kindergeneeskunde	Begeleiding bij chemotherapie in geval van uitzaaiingen (Met verpleegligdagen) bij Kanker
990016058	Ov oncologische aandoeningen   Intraveneuze/ intrathecale toediening chemotherapie bij gemetastaseerde tumoren   Niet klin   Kindergeneeskunde	Verstrekking van chemotherapie in geval van uitzaaiingen bij Kanker
990016059	Ov oncologische aandoeningen   Intraveneuze/ intrathecale toediening chemotherapie bij gemetastaseerde tumoren   Klin   Kindergeneeskunde	Verstrekking van chemotherapie in geval van uitzaaiingen (Met verpleegligdagen) bij Kanker
990016060	ALL/ AML   Begeleiden behandeling met hormonale therapie bij gemetastaseerde tumoren   Niet klin   Kindergeneeskunde	Begeleiding bij hormonale therapie in geval van uitzaaiingen op de polikliniek of dagbehandeling bij Acute leukemie
990016061	ALL/ AML   Begeleiden behandeling met hormonale therapie bij gemetastaseerde tumoren   Klin   Kindergeneeskunde	Begeleiding bij hormonale therapie in geval van uitzaaiingen (Met verpleegligdagen) bij Acute leukemie
990016075	Ov oncologische aandoeningen   Begeleiden behandeling met hormonale therapie bij gemetastaseerde tumoren   Niet klin   Kindergeneeskunde	Begeleiding bij hormonale therapie in geval van uitzaaiingen op de polikliniek of dagbehandeling bij Kanker
990016076	Ov oncologische aandoeningen   Begeleiden behandeling met hormonale therapie bij gemetastaseerde tumoren   Klin   Kindergeneeskunde	Begeleiding bij hormonale therapie in geval van uitzaaiingen (Met verpleegligdagen) bij Kanker

## Bijlage 4. Aantal patiënten met MRI per week na rughernia-operatie in 2019, 2018

